

GOVERNO DO ESTADO DO RIO DE JANEIRO

SECRETARIA DE ESTADO DA CASA CIVIL

INSTITUTO DE PESOS E MEDIDAS DO ESTADO DO  
RIO DE JANEIRO

IPEM-RJ



PLANO ESTRATÉGICO E DIRETOR DE  
TECNOLOGIA DA INFORMAÇÃO E  
COMUNICAÇÃO

2025-2027

<b>Ano de Vigência</b>	<b>2025</b>
<b>Elaboração</b>	<b>Dezembro 2024</b>
<b>Próxima Revisão Anual</b>	<b>Dezembro 2025</b>
<b>Revisão Extraordinária</b>	

### Histórico de Versões do Documento

<b>Data</b>	<b>Versão</b>	<b>Alteração</b>	<b>Motivo/Justificativa</b>	<b>Autor</b>
Dez/2023	1.0	Avaliação PDTIC 2023	Elaboração PEDTIC 2024-2027	Carlos Alberto Colonezi C. Junior
Dez/2023	1.1	Necessidades revisadas e avaliadas		Equipe de elaboração técnica
Dez/2024	1.2	Revisão Anual	Inclusão de ações para 2025	Equipe de elaboração técnica

## **EQUIPE RESPONSÁVEL PELO PEDTIC**

### **RESPONSABILIDADE INSTITUCIONAL**

#### **PRESI- PRESIDÊNCIA**

KENNEDY DE ASSIS MARTINS

#### **DIRAF - DIRETORIA DE ADMINISTRAÇÃO E FINANÇAS**

WAGNER RIBEIRO DE OLIVEIRA

#### **DIRJUR - DIRETORIA JURÍDICA**

MAURÍCIO RODRIGUES AMPARO

#### **DIRCONF - DIRETORIA DA CONFORMIDADES**

SÉRGIO MACEDO DA COSTA

#### **DIRTEC - DIRETORIA TÉCNICA**

ROGÉRIO BERRUEZO

### **RESPONSABILIDADE PELA ELABORAÇÃO**

#### **PRINCIPAL RESPONSÁVEL DO NSTIC/RJ**

CARLOS ALBERTO COLONEZI COSTA JUNIOR

#### **REPRESENTANTE DA ALTA ADMINISTRAÇÃO DO IPEM/RJ**

CARLOS EDUARDO ALVES DOS SANTOS AGUIAR

#### **REPRESENTANTE DA ÁREA DE PLANEJAMENTO E DE ORÇAMENTO**

ERINTON VARGAS CARNEVALE

#### **REPRESENTANTE DA ÁREA DE ADMINISTRAÇÃO E PATRIMÔNIO**

ELLEN PEREIRA DOS SANTOS

#### **REPRESENTANTES DA DIRETORIA JURÍDICA**

ROGÉRIO BATISTA RODRIGUES

#### **REPRESENTANTES DA CONFORMIDADE**

FELIPE MELO DE MENEZES

#### **REPRESENTANTES DA DIRETORIA TÉCNICA**

ADEMIR DOS SANTOS PAIXÃO FILHO

## SUMÁRIO

Apresentação.....	5
Introdução.....	6
Definições e Abreviações.....	7
Metodologia Aplicada.....	8
Documentos de Referência.....	8
Princípios e Diretrizes.....	9
Organograma do IPEM-RJ.....	10
Atribuições da Superintendência de Informática.....	11
Cronograma de Revisão do PEDTIC.....	11
Avaliação do PDTIC 2024.....	12
Referencial Estratégico.....	14
Missão do IPEM-RJ.....	14
Visão do IPEM-RJ.....	14
Valores.....	14
Objetivos Estratégicos.....	15
Análise SWOT .....	16
Inventário das Necessidades .....	17
Matriz GUT.....	17
Plano de Metas e Ações.....	18
Plano de Gestão de Riscos.....	20
Inventário de Recursos.....	22
Inventário dos Bens.....	22
Inventário de Softwares Licenciados.....	51
Plano de Gestão de Pessoas.....	51
Quadro de Funcionários de TI.....	51
Quadro de Geral de Funcionários.....	52
Plano de Capacitação Profissional.....	53
Plano de Contratação.....	53
Conclusão.....	53

## **APRESENTAÇÃO**

O Instituto de Pesos e Medidas do Rio de Janeiro (IPEM-RJ) é uma Autarquia Estadual vinculada administrativamente à Secretaria de Estado de Ciência, Tecnologia e Inovação e é um órgão delegado, através de um convênio, do Instituto Nacional de Metrologia, Qualidade e Tecnologia (INMETRO) para realizar verificações, certificações e fiscalizações em produtos e serviços acreditados pelo mesmo. Atuando diretamente na defesa do Consumidor na área de metrologia e conformidade.

O Plano Estratégico e Diretor de Tecnologia da Informação e Comunicação do Instituto de Pesos e Medidas do Estado do Rio de Janeiro – IPEM-RJ tem como objetivo atender as necessidades de tecnologia da informação e comunicação do Órgão alinhadas aos seus objetivos estratégicos, visando agregar valor ao negócio. Nesse sentido, ele direciona a equipe de Tecnologia da Informação e Comunicação - TIC do IPEM-RJ sob a responsabilidade da Superintendência de Informática nas suas rotinas e projetos e também norteia os investimentos e orçamento. Além disso, é uma ferramenta de diagnóstico, planejamento e gestão dos recursos e processos de Tecnologia da Informação para atender às necessidades da Instituição.

Este PEDTIC terá vigência de janeiro de 2025 até dezembro de 2025, a abrangência é de 2025-2027, com revisão ordinária em dezembro de 2025 e com revisões extraordinárias a qualquer momento quando necessário para manter este documento alinhado com as reais necessidades do IPEM-RJ.

## **INTRODUÇÃO**

Este documento tem como objetivo apresentar o Plano Estratégico e Diretor de Tecnologia da Informação e Comunicação – PEDTIC do Instituto de Pesos e medidas do Rio de Janeiro para o ano de 2025.

O PEDTIC representa um instrumento indispensável à gestão dos recursos de TIC. Visando a economicidade dos recursos e utilização correta dos recursos investidos em TIC.

Esta revisão visa adequar o IPEM às necessidades para o ano de 2025.

## DEFINIÇÕES, ACRÔNIMOS E ABREVIações

<b>BI</b>	Business Intelligence ( Inteligência de Negócios )
<b>GUT</b>	Gravidade, Urgência e Tendência
<b>INMETRO</b>	Instituto Nacional de Metrologia, Qualidade e Tecnologia
<b>IPEM-RJ</b>	Instituto de Pesos e Medidas do Rio de Janeiro
<b>PDTIC</b>	Plano Diretor de Tecnologia da Informação e Comunicação
<b>PEDTIC</b>	Plano Estratégico e Diretor de Tecnologia da Informação e Comunicação
<b>PPA</b>	Plano Plurianual
<b>SUBTIC</b>	Subsecretaria de Tecnologia da Informação e Comunicação
<b>SGI</b>	Sistema de Gestão Integrado
<b>PRODERJ</b>	Centro de Tecnologia de Informação e Comunicação do Estado do Rio de Janeiro
<b>SWOT</b>	Strengths (Forças), Weaknesses (Fraquezas), Opportunities(Oportunidades), Threats (Ameaças)
<b>PEI</b>	Plano Estratégico Institucional
<b>TIC</b>	Tecnologia da Informação e Comunicação
<b>URA</b>	Unidade de Resposta Audível

## **METODOLOGIA**

A metodologia utilizada para a elaboração deste PEDTIC baseou-se no anexo C da portaria 825 do PRODERJ e no Guia de Elaboração de Plano Diretor de tecnologia da Informação e Comunicação - PDTIC, desenvolvido pela SUBTIC, com as devidas adaptações, de forma a consolidar este PEDTIC em metas e objetivos que estejam alinhados com o planejamento estratégico do IPEM-RJ.

O processo de elaboração deste PEDTIC encontra segmentado em quatro fases: Preparação, Avaliação, Planejamento e Controle.

A etapa de preparação foi realizada através da formalização de um comitê de elaboração, constituído pelo principal responsável do NSTIC/RJ e representantes das áreas de planejamento, orçamento, administrativa, patrimônio, conformidade, técnica, jurídico e representante da Alta administração do Órgão.

Na etapa de Avaliação foram verificados os planejamentos realizados no PDTIC 2024 e identificados os itens concluídos e justificados os pendentes.

Na etapa de planejamento foram definidos os objetivos estratégicos, levantamento das prioridades e as ações adequadas à resolução das necessidades identificadas.

A etapa de controle iniciou na criação deste relatório e continuará durante o monitoramento da execução e eventual atualização deste durante todo o período de vigência do mesmo.

## **DOCUMENTOS DE REFERÊNCIA**

Foi utilizado como referência para este documento o Plano Plurianual (PPA) 2024 - 2027, o Convênio firmado entre o IPEM e o Inmetro, o anexo C da portaria PRODERJ/PRE 825, o Guia de Elaboração do PDTIC – SUBTIC/SECG-RJ – V1.0 /2019 e o PDTIC IPEM-RJ 2024.

## **PRINCÍPIOS E DIRETRIZES**

Os princípios da Administração Pública, o anexo C da portaria PRODERJ/PRE 825 e o Decreto Nº 8.638/2016, que dispõe sobre a Política de Governança Digital, nortearam a elaboração desse PEDTIC.

PD01 Eficiência

PD02 Legalidade

PD03 Transparência

PD04 Continuidade do Serviço Público

PD05 Motivação

PD06 Moralidade

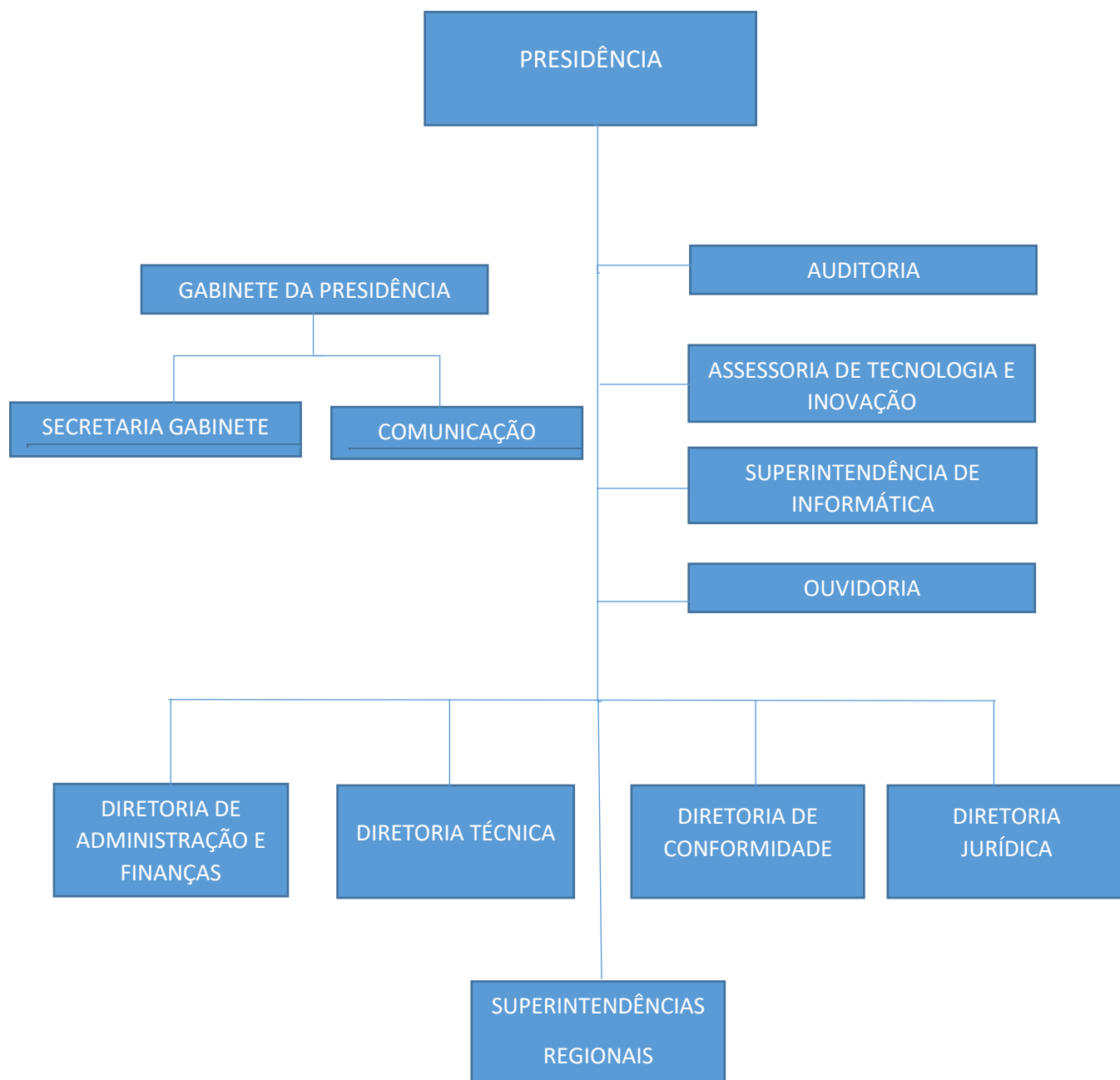
PD07 Publicidade

PD08 Impessoalidade

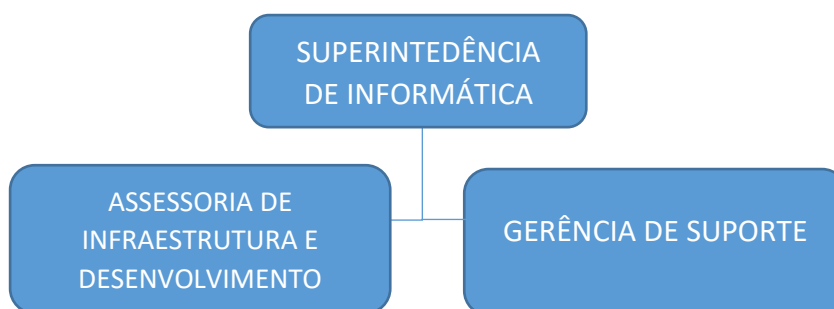
PD09 Simplicidade

PD010 Economicidade

## ORGANOGRAMA IPEM-RJ



## ESTRUTURA DA SUPERINTENDÊNCIA DE INFORMÁTICA



A Superintendência de Informática – SUPINF, está atualmente ligada à Presidência e responde pelo planejamento estratégico e gestão dos recursos de Tecnologia da Informação e Comunicação - TIC do IPEM-RJ. As principais atribuições da SUPINF são:

- Instalar, configurar e manter atualizados os equipamentos de TIC, sistemas operacionais e outros softwares necessários para o funcionamento do IPEM-RJ;
- Definir, planejar e implantar e acompanhar as políticas e procedimentos para garantir a segurança da informação;
- Desenvolver, implantar os Sistemas de Informação, prestar suporte e capacitar os usuários no uso dos sistemas;
- Gerir os contratos de TIC com eficiência;
- Garantir a continuidade dos serviços de TI;

## Cronograma de Revisão do PEDTIC

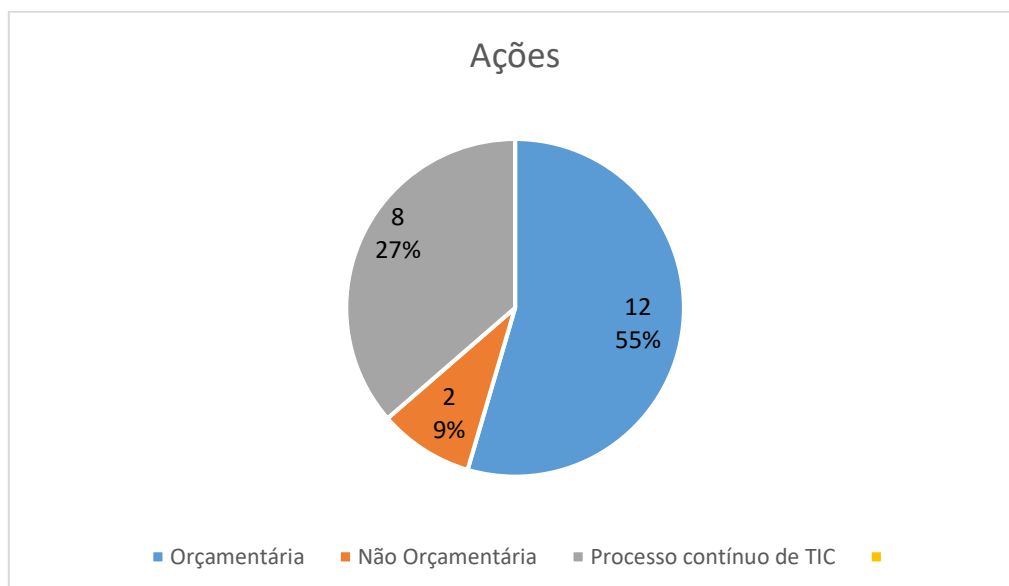
Fases	Atividades	Outubro	Novembro	Dezembro	Responsável
<b>Planejamento Estratégico</b>	Alinhamento OETIC x Instrumentos				NSTIC/RJ
	Revisão da Matriz SWOT				NSTIC/RJ
<b>Preparação</b>	Definição do período de revisão e composição do Comitê do PEDTIC				NSTIC/RJ
<b>Avaliação</b>	Monitoramento PEDTIC anterior				NSTIC/RJ e Comitê do PEDTIC
<b>Planejamento</b>	Mapa de operacionalização dos Objetivos Estratégicos do PEDTIC				NSTIC/RJ
	Levantamento de prioridades				NSTIC/RJ e Comitê do PEDTIC
	Gestão de Pessoas e Cargos				NSTIC/RJ
	Inventário de TIC				NSTIC/RJ
<b>Controle</b>	Produção de Relatório				NSTIC/RJ

## Avaliação do PEDTIC 2024

Todas as ações orçamentárias do PDTIC 2024 foram custeadas por meio do convênio entre o IPEM-RJ e o INMETRO (Fonte 212), por esse motivo elas não fizeram parte do PPA.

### Visão geral da execução das ações com linhas orçamentárias do PDTIC 2023

PPA - Programa		PPA – Ação		Dotação Inicial	Dotação Atualizada	Despesas Autorizadas	Despesas Empenhadas	Despesas Liquidadas
Id	Descrição	ID	Descrição					
Não Se Aplica	Não Se Aplica	Não Se Aplica	Não Se Aplica	Não Se Aplica	Não Se Aplica	Não Se Aplica	Não Se Aplica	Não Se Aplica



Ação	Status	Justificativa
Aquisição / Manutenção de coletores de dados e impressoras térmicas / portateis e balanças	Em andamento	
Computador para Bancada Lab. Elétrica	Em andamento	
Restauração da Telefonia Fixa Sede e Regionais	Não iniciado	Aguardando a Ata de Registro de preços do proderj
Contratação de Serviço de Impressão	Concluído	

PLANO ESTRATÉGICO E DIRETOR DE TECNOLOGIA DA INFORMAÇÃO E  
COMUNICAÇÃO – PEDTIC 2025-2027

Melhorias do Datacenter do IPEM-RJ modernização física com controle de acesso, controle de temperatura e segurança contra desastres e aquisição de Storage, Fitas de Backup,	Em andamento	
Aquisição e atualização de licenças de Softwares	Não iniciado	Aguardando a Ata de Registro de preços do proderj
Implementar Políticas de Segurança da Informação	Em andamento	
Implementar Governança de Tecnologia da Informação	Concluído	
Migração do Site para o Portal único do Estado	Concluído	
Aquisição de materiais de informática como Conectores RJ45, Cabos de Rede, Cabos hdmi, Cartuchos, Ferramentas, mídias, pendrives, filtros de linha e outros	Em andamento	
Melhoria da Rede Wifi	Não iniciado	Aguardando orçamento
Monitoramento por câmera de Segurança nas dependências do IPEM-RJ	Não iniciado	Aguardando a Ata de Registro de preços do proderj
Promover a Qualificação dos Servidores do IPEM com cursos além dos fornecidos pelo INMETRO	Em andamento	
Integração do Sei!RJ com o Sei!Federal	Em andamento	
Aquisição de software de calibração para laboratório de massas.	Não iniciado	Aguardando especificação da área requisitante
Aquisição de equipamentos para videoconferências como webcams, caixas de som, headsets e software.	Não iniciado	Aguardando a Ata de Registro de preços do proderj
Aquisição de Projetores e Televisões para utilização em espaços de reunião e apresentações	Não iniciado	Aguardando a Ata de Registro de preços do proderj

## **REFERENCIAL ESTRATÉGICO DE TI**

O Referencial Estratégico de TI, composto por Missão, Visão, Valores, Objetivos Estratégicos e Análise SWOT foram revisados e atualizados neste PEDTIC com o objetivo de nortear as ações de TIC nos próximos 4 anos.

### **MISSÃO**

Promover soluções em tecnologias da informação com intuito de melhorar continuamente o atendimento à defesa do consumidor na área de Metrologia do Estado do Rio de Janeiro.

### **VISÃO**

Ser referência nacional entre as TICs dos Órgãos de metrologia.

### **VALORES**

- Eficiência;
- Cordialidade;
- Respeito às pessoas;
- Honestidade;
- Resiliência;
- Proatividade;
- Trabalho em equipe;
- Segurança da Informação;
- Transparência;

## OBJETIVOS ESTRATÉGICOS DE TECNOLOGIA DA INFORMAÇÃO E COMUNICAÇÃO

Os objetivos estratégicos são os resultados que o IPEM-RJ precisa atingir para que tenha êxito no cumprimento de sua missão e alcance da visão de futuro.

Os investimentos em TIC são custeados através de fonte 212 (Transferências Voluntárias) provenientes do Convênio firmado entre o IPEM-RJ e INMETRO e todos os equipamentos são patrimoniados pelo Inmetro e por isso não entram no PPA.

Visão Geral dos Objetivos Estratégicos de Tecnologia da Informação e Comunicação - OETIC			
OETIC	Descrição	Detalhamento	Alinhamento ao PPA
OETIC1	Promover Infraestrutura de Tecnologia da Informação e Comunicação	Promover Infraestrutura de TIC que permita ao IPEM aperfeiçoar a Defesa do Consumidor;	Não se aplica (Fonte 212)
OETIC2	Promover a Segurança da Informação;	Promover a Segurança da Informação;	Não se aplica (Fonte 212)
OETIC3	Gerenciar os Contratos de Tecnologia da Informação com eficiência;	Gerenciar os Contratos de Tecnologia da Informação com eficiência;	Não orçamentária
OETIC4	Fortalecer a Governança e Gestão da Tecnologia da Informação;	Fortalecer a Governança e Gestão da Tecnologia da Informação;	Não se aplica (Fonte 212)
OETIC5	Promover a melhoria da gestão de pessoas;	Promover a melhoria da gestão de pessoas;	Não se aplica (Fonte 212)
OETIC6	Implementar a gestão de riscos e processos de continuidade do Negócio;	Implementar a gestão de riscos e processos de continuidade do Negócio;	Não se aplica (Fonte 212)
OETIC7	Melhorar a experiência dos usuários no uso dos serviços de TI;	Melhorar a experiência dos usuários no uso dos serviços de TI;	Não se aplica (Fonte 212)
OETIC8	Aumentar serviços públicos por meios eletrônicos;	Aumentar a disponibilização e maturidade de serviços públicos por meios eletrônicos;	Não orçamentária
OETIC9	Capacitação dos servidores	Investir na capacitação dos servidores de TIC do IPEM-RJ;	Não se aplica (Fonte 212)
OETIC10	Garantir mais transparência.	Garantir a disponibilidade das informações por meios eletrônicos em conformidade com a lei de transparência.	Não orçamentária

## ANÁLISE SWOT

Análise SWOT, ou FOFA, é uma ferramenta de planejamento estratégico usada para analisar cenários e ajudar na tomada de decisões. O principal objetivo é dar um diagnóstico estratégico dos ambientes internos e externos da Instituição.

Ao analisarmos a TI do IPEM-RJ foram identificados os seguintes pontos fortes, pontos fracos, oportunidades e ameaças conforme abaixo:

	<b>Ambiente Interno</b>	<b>Ambiente Externo</b>
<b>Positivos</b>	<b>Pontos Fortes</b>	<b>Oportunidades</b>
	Comprometimento da equipe	Implementação da TI 3.0 no Estado do Rio de Janeiro
	Atendimento aos usuários internos	Avanço da Tecnologia
	Agilidade na resolução dos incidentes	Criação de atas de registro de preços pelo Proderj
	Bom conhecimento do negócio	Implementação de Governança de TIC no Estado do Rio de Janeiro
<b>Negativos</b>	<b>Pontos Fracos</b>	<b>Ameaças</b>
	Carência de pessoal em determinadas áreas de TI	Atraso dos prestadores de serviços
	Restrição de orçamento	Mudança na direção
	Local de Datacenter não adequado	Perda de contratos
	Licenças desatualizadas	Perda de colaboradores
Dependência do INMETRO para implementação de melhorias para a área finalística	Crise Econômica	
		INMETRO não implementar as melhorias solicitadas

## INVENTÁRIO DAS NECESSIDADES

Durantes as reuniões para elaboração deste PEDTIC, foram levantadas as necessidades identificadas pelas áreas de negócios do IPEM-RJ para o período de 2022-2023.

## LEVANTAMENTO DE PRIORIDADES

A tabela abaixo apresenta os índices utilizados para a confecção da matriz GUT:

GRAVIDADE	URGÊNCIA	TENDÊNCIA
1 = SEM GRAVIDADE	1 = NÃO TEM PRESSA	1 = NÃO VAI PIORAR
2 = POUCO GRAVE	2 = PODE ESPERAR UM POUCO	2 = VAI PIORAR EM LONGO PRAZO
3 = GRAVE	3 = O MAIS CEDO POSSÍVEL	3 = VAI PIORAR EM MÉDIO PRAZO
4 = MUITO GRAVE	4 = COM ALGUMA URGÊNCIA	4 = VAI PIORAR EM POUCO TEMPO
5 = EXTREMAMENTE GRAVE	5 = AÇÃO IMEDIATA	5 = VAI PIORAR RAPIDAMENTE

## PRIORIDADES IDENTIFICADAS – MATRIZ DE GUT

Objetivos Estratégicos	ID Prioridade	Descrição da Necessidade	G	U	T	Grau de Priorização
OETIC1	P1	Substituição dos coletores de dados por celulares android e manutenção dos coletores anteriores	4	4	5	80
OETIC1	P2	Computador para Bancada Lab. Elétrica.	4	4	4	64
OETIC1	P3	Restauração da Telefonia Fixa Sede e Regionais	4	4	4	64
OETIC1	P4	Aquisição de impressoras portáteis o Pré-medidos e Qualidade e balanças para o Pré-medidos	4	4	4	64
OETIC1	P5	Melhorias do Datacenter do IPEM-RJ, Aquisição de Storage, Fitas de Backup, controle de acesso, controle de temperatura e segurança contra desastres	4	4	4	64
OETIC1	P6	Aquisição e atualização de licenças de Softwares	4	4	4	64
OETIC2	P7	Implementar Políticas de Segurança da Informação	4	4	4	64
OETIC4	P8	Aprimorar a Governança de Tecnologia da Informação	4	4	4	64

**PLANO ESTRATÉGICO E DIRETOR DE TECNOLOGIA DA INFORMAÇÃO E  
COMUNICAÇÃO – PEDTIC 2025-2027**

OETIC8	P9	Digitalização de Serviços para atendimento remoto	4	4	4	64
OETIC1	P10	Aquisição de materiais de informática como Conectores RJ45, Cabos de Rede, Cabos hdmi, Cartuchos, Ferramentas, mídias, filtros de linha	4	4	3	48
OETIC1	P11	Melhoria da Rede Wifi	3	4	3	36
OETIC1	P12	Monitoramento por câmera de Segurança nas dependências do IPEM-RJ	4	3	3	36
OETIC9	P13	Promover a Qualificação dos Servidores do IPEM com cursos além dos fornecidos pelo INMETRO	3	3	4	36
OETIC8	P14	Integração do Sei!RJ com o Sei!Federal	3	4	3	36
OETIC1	P15	Aquisição de software de calibração e datalogger para laboratório de massas.	3	3	3	27
OETIC1	P16	Aquisição de equipamentos para videoconferências como câmeras, caixas de som, headsets e software.	3	3	3	27
OETIC1	P17	Aquisição de Projetores e Televisões para utilização em espaços de reunião e apresentações	3	3	3	27

## PLANO DE METAS E AÇÕES

O Plano de Metas e ações visa estabelecer um cronograma para sanar as necessidades encontradas.

Os investimentos em TIC serão custeados através de fonte 212 (Transferências Voluntárias) provenientes do Convênio firmado entre o IPEM-RJ e INMETRO e todos os equipamentos adquiridos serão patrimoniados pelo Inmetro e por isso não teremos programação deles no PPA, porém temos a previsão no PAC.

Alinhamento Estratégico		Prioridades				Produto		Operacional						Informação
PPA Prog/Ação	Valor Estimado	ID Priorização	Grau	Descrição	Status	Descrição	Área Responsável	Meta	Status da Meta	Proc. SEI	ID PAC	Executado (%)	Conclusão	Tipo de Iniciativa
4822	Não estimado	1	80	Substituição dos coletores de dados por celulares android e manutenção dos coletores anteriores	Atualizado	Substituição dos coletores de dados por celulares android e manutenção dos coletores anteriores	DITEC	Substituição dos coletores de dados por celulares android e manutenção dos coletores anteriores	100%	Não iniciado	4822	0	Serv. Contínuo	Orçamentária
4821	Não se aplica	2	64	Computador para Bancada Lab. Elétrica	mantido	Computador para Bancada Lab. Elétrica	SUINF	Computador compatível com os Softwares da Bancada Elétrica	100%	Não se Aplica	4821	20%	06/2024	Não Orçamentária
2016	Não estimado	3	64	Restauração da Telefonia Fixa Sede e Regionais	mantido	Contratar novo serviço de Telefonia Fixa	DIRAF	Contratação de empresa de Telefonia	100%	Não iniciado	2016	0	12/2024	Orçamentária
4821	Não estimado	4	64	Aquisição de impressoras portáteis o Pré-medidos e Qualidade e balanças para o Pré-medidos	Inserido	Aquisição de impressoras portáteis o Pré-medidos e Qualidade e balanças para o Pré-medidos	DCONF/ DITEC	Aquisição de impressoras portáteis o Pré-medidos e Qualidade e balanças para o Pré-medidos	100%	Não iniciado	4821	0	12/2024	Orçamentária

**PLANO ESTRATÉGICO E DIRETOR DE TECNOLOGIA DA INFORMAÇÃO E  
COMUNICAÇÃO – PEDTIC 2025-2027**

2016	7000/mês	5	64	Melhorias do Datacenter do IPEM-RJ modernização física com controle de acesso, controle de temperatura e segurança contra desastres e aquisição de Storage, Fitas de Backup,	Mantido	Melhorias do Datacenter do IPEM-RJ modernização física com controle de acesso, controle de temperatura e segurança contra desastres e aquisição de Storage, Fitas de Backup,	SUINF	Aquisição de container datacenter e Aquisição de Storage e Solução de Backup	60%	SEI-220003/001454/2020	2016	50%	Serv. Contínuo	Orçamentária
2016	Não estimado	6	64	Aquisição e atualização de licenças de Softwares	Mantido	Adquirir novas licenças	SUINF	Aquisição de novas licenças Windows, photoshop e autocad	60%	Não iniciado	2016	0	Serv. Contínuo	Orçamentária
Não se aplica	Não se aplica	7	64	Implementar Políticas de Segurança da Informação	Mantido	Implementar Políticas de Segurança da Informação	SUINF	Criar documentação de política de segurança da Informação	60%	SEI-150164/002150/2022	Não se aplica	40	Serv. Contínuo	Não Orçamentária
Não se aplica	Não se aplica	8	64	Aprimorar Governança de Tecnologia da Informação	Inserido	Aprimorar Governança de Tecnologia da Informação	SUINF	Treinar os servidores da SUINF nas melhores práticas de TIC	50%	SEI-150164/002198/2023	Não se aplica	30	Serv. Contínuo	Não Orçamentária
Não se aplica	Não se aplica	9	64	Digitalização de Serviços para atendimento remoto	Inserido	Digitalização de Serviços para atendimento remoto	SUINF	Utilizar ferramenta Digitaliza e Agiliza	50%	Não se Aplica	Não se aplica	20	Serv. Contínuo	Não Orçamentária
2016	50000	10	48	Aquisição de materiais de informática como Conectores RJ45, Cabos de Rede, Cabos hdmi, Cartuchos, Ferramentas, mídias, pendrives, filtros de linha e outros	Mantido	Aquisição de materiais de informática como Conectores RJ45, Cabos de Rede, Cabos hdmi, Cartuchos, Ferramentas, mídias, pendrives, filtros de linha e outros	SUPINF	Comprar os materiais de almoxarifado necessários para o trabalho	100%	Não iniciado	2016	0	Serv. Contínuo	Orçamentária
2016	Não se aplica	11	36	Melhoria da Rede Wifi	Inserido	Melhoria da Rede Wifi na sede e Regionais	DCONF	Aquisição de novos equipamentos wifi	100%	Não se Aplica	2016	0	12/2024	Orçamentária
2016	Não estimado	12	36	Monitoramento por câmera de Segurança nas dependências do IPEM-RJ	Mantido	Contratar projeto de monitoramento por Câmeras	DIRAF	Contratar projeto de monitoramento por Câmeras	100%	SEI-220003/000972/2020	2016	40	06/2023	Orçamentária
2016	Não estimado	13	36	Promover a Qualificação dos Servidores do IPEM com cursos além dos fornecidos pelo INMETRO	Mantido	Promover a Qualificação dos Servidores do IPEM com cursos além dos fornecidos pelo INMETRO	SUINF	Inscrever os Servidores em cursos gratuitos ou não	30%	Não iniciado	2016	30	Serv. Contínuo	Orçamentária
Não se aplica	Não se aplica	14	36	Integração do SeilRJ com o SeilFederal	Mantido	Integração do SeilRJ com o SeilFederal	SUINF	Cobrar junto ao Suporte SeilRJ a implementação da nova versão que permitirá a integração com o SeilFederal	50%	Não se Aplica	Não se aplica	30	12/2024	Não Orçamentária
4821	Não Estimado	15	27	Aquisição de software de calibração e datalogger para laboratório de massas.	Atualizado	Aquisição de software de calibração e datalogger para laboratório de massas.	DCONF	Comprar software para utilização no laboratório de massas	50%	Não iniciado	4821	0	12/2024	Orçamentária
2016	15000	16	27	Aquisição de equipamentos para videoconferências como webcams, caixas de som, headsets e software.	Mantido	Aquisição de equipamentos para videoconferências como câmeras, caixas de som, headsets e software.	SUPINF	Permitir que os usuários tenham equipamentos necessários para as videoconferências	100%	Não iniciado	2016	0	12/2024	Orçamentária
2016	Não Estimado	17	27	Aquisição de Projetores e Televisões para utilização em espaços de reunião e apresentações	Inserido	Aquisição de Projetores e Televisões para utilização em espaços de reunião e apresentações	DIRAF	Aquisição de Projetores e Televisões	100%	Não iniciado	2016	0	12/2024	Orçamentária

## PLANO DE GESTÃO DE RISCOS

O plano de gestão de riscos identifica os principais riscos que podem afetar parcialmente ou totalmente a execução das metas e ações deste PDTIC.

Foram analisados a probabilidade e o impacto de ocorrência de cada risco identificado conforme abaixo.

<b>Grau de Probabilidade</b>	<b>Definição</b>
Baixo	Estima-se em menor que 30% a chance deste evento de risco ocorrer
Médio	Estima-se entre 30% e 70% a chance deste evento de risco ocorrer
Alto	Estima-se em maior que 70% a chance deste evento de risco ocorrer

<b>Grau de Impacto</b>	<b>Definição</b>
Baixo	Os efeitos deste risco são baixos ou mesmo imperceptíveis, não afetando no custo nem nos prazos
Médio	Os efeitos deste risco são moderados, podendo afetar o custo e o prazo.
Alto	Os efeitos deste risco são elevados, afetando significativamente os custos, prazos, necessitando de um replanejamento

<b>Tratamento dos Riscos</b>	<b>Descrição</b>
Mitigar	Limitar o impacto de um risco, de modo que mesmo que ocorra, o problema gerado seja menor e mais fácil de corrigir
Evitar	Modificar completamente as ações planejadas para evitar o risco
Transferir	Transferir o impacto e gestão do risco para outra pessoa
Aceitar	Enquanto o risco estiver identificado e registrado no seu plano de gerenciamento de riscos, não precisa tomar nenhuma ação. Caso ocorra, decidir lidar com ele

PLANO ESTRATÉGICO E DIRETOR DE TECNOLOGIA DA INFORMAÇÃO E  
COMUNICAÇÃO – PEDTIC 2025-2027

<b>Nº</b>	<b>Descrição do Risco</b>	<b>Descrição do Impacto do Risco</b>	<b>Probabilidade</b>	<b>Impacto</b>	<b>Tratamento</b>	<b>Descrição do Tratamento</b>
1	Atraso nas Licitações e aquisições	Perda da prestação do serviço ou atraso na aquisição	Alto	Alto	Mitigar	Abrir Processos com antecedência e cobrar com frequência o andamento do mesmo
2	Férias da equipe e dos gestores envolvidos	Atraso na entrega da demanda	Baixo	Médio	Mitigar	Planejar férias com antecedência em períodos que não influenciem no andamento de nenhuma ação
3	Redução da equipe de TI	Impacto em toda prestação de serviços de TI	Baixo	Alto	Evitar	Demonstrar para a Alta gestão o impacto deste risco na continuidade dos serviços prestados
4	Insuficiência de Orçamento	Atrasos nas atividades, suspensão / cancelamento de serviços e atividades	Alto	Alta	Aceitar	Planejar novamente as ações levando em a redução do orçamento
5	Ausência de Comprometimento da Administração do IPEM-RJ com o PEDTIC	Caso ocorra uma mudança na Gestão do IPEM-RJ	Médio	Médio	Mitigar	Mostrar para a Gestão a importância do PEDTIC como um norteador das ações de TI

## INVENTÁRIO DE RECURSOS

Foram mapeados os recursos de TI disponíveis no IPEM, para termos uma ideia da situação atual do Órgão.

## INVENTÁRIO DE BENS

Nº Inventário	Descrição Detalhada	Data de Aquisição	Valor do Bem na data de Aquisição
161658	ACCESS POINT WIRELESS	09/11/2010	R\$ 480,00
161659	ACCESS POINT WIRELESS	09/11/2010	R\$ 480,00
161660	ACCESS POINT WIRELESS	09/11/2010	R\$ 480,00
161664	ACCESS POINT WIRELESS	09/11/2010	R\$ 480,00
161662	ACCESS POINT WIRELESS	09/11/2010	R\$ 480,00
161663	ACCESS POINT WIRELESS	09/11/2010	R\$ 480,00
161661	ACCESS POINT WIRELESS	09/11/2010	R\$ 480,00
194212	BIBLIOTECA DE BACKUP ROBOTIZADA; CAPACIDADE: 20TB, MÁXIMO DRIVE: 10, MARCA: IBM MODELO: TS3100	22/09/2014	R\$ 32.060,00
161527	CAMERA DE VIDEO PARA MICROCOMPUTADOR USB	08/04/2011	R\$ 250,00
161529	CAMERA DE VIDEO PARA MICROCOMPUTADOR USB	08/04/2011	R\$ 250,00
161528	CAMERA DE VIDEO PARA MICROCOMPUTADOR USB	08/04/2011	R\$ 250,00
153464	CÂMERA DE VÍDEO USB TIPO WEBCAM	20/07/2010	R\$ 250,00
161654	Chaveador KVM PS/2 de 8 portas montado em rack	09/11/2010	R\$ 330,00
161653	Chaveador KVM PS/2 de 8 portas montado em rack	09/11/2010	R\$ 330,00
187205	COLETOR DE DADOS	02/01/2013	R\$ 2.810,00
187206	COLETOR DE DADOS	02/01/2013	R\$ 2.810,00
187207	COLETOR DE DADOS	02/01/2013	R\$ 2.810,00
187208	COLETOR DE DADOS	02/01/2013	R\$ 2.810,00
187209	COLETOR DE DADOS	02/01/2013	R\$ 2.810,00
187210	COLETOR DE DADOS	02/01/2013	R\$ 2.810,00
187211	COLETOR DE DADOS	02/01/2013	R\$ 2.810,00
187212	COLETOR DE DADOS	02/01/2013	R\$ 2.810,00
187213	COLETOR DE DADOS	02/01/2013	R\$ 2.810,00
187214	COLETOR DE DADOS	02/01/2013	R\$ 2.810,00
187215	COLETOR DE DADOS	02/01/2013	R\$ 2.810,00
187217	COLETOR DE DADOS	02/01/2013	R\$ 2.810,00
187218	COLETOR DE DADOS	02/01/2013	R\$ 2.810,00

PLANO ESTRATÉGICO E DIRETOR DE TECNOLOGIA DA INFORMAÇÃO E  
COMUNICAÇÃO – PEDTIC 2025-2027

187219	COLETOR DE DADOS	02/01/2013	R\$ 2.810,00
187220	COLETOR DE DADOS	02/01/2013	R\$ 2.810,00
187221	COLETOR DE DADOS	02/01/2013	R\$ 2.810,00
187222	COLETOR DE DADOS	02/01/2013	R\$ 2.810,00
187223	COLETOR DE DADOS	02/01/2013	R\$ 2.810,00
187224	COLETOR DE DADOS	02/01/2013	R\$ 2.810,00
187225	COLETOR DE DADOS	02/01/2013	R\$ 2.810,00
187226	COLETOR DE DADOS	02/01/2013	R\$ 2.810,00
187227	COLETOR DE DADOS	02/01/2013	R\$ 2.810,00
187228	COLETOR DE DADOS	02/01/2013	R\$ 2.810,00
187229	COLETOR DE DADOS	02/01/2013	R\$ 2.810,00
187230	COLETOR DE DADOS	02/01/2013	R\$ 2.810,00
187231	COLETOR DE DADOS	02/01/2013	R\$ 2.810,00
187232	COLETOR DE DADOS	02/01/2013	R\$ 2.810,00
187233	COLETOR DE DADOS	02/01/2013	R\$ 2.810,00
187234	COLETOR DE DADOS	02/01/2013	R\$ 2.810,00
187235	COLETOR DE DADOS	02/01/2013	R\$ 2.810,00
187236	COLETOR DE DADOS	02/01/2013	R\$ 2.810,00
187238	COLETOR DE DADOS	02/01/2013	R\$ 2.810,00
187239	COLETOR DE DADOS	02/01/2013	R\$ 2.810,00
187240	COLETOR DE DADOS	02/01/2013	R\$ 2.810,00
187241	COLETOR DE DADOS	02/01/2013	R\$ 2.810,00
187242	COLETOR DE DADOS	02/01/2013	R\$ 2.810,00
187243	COLETOR DE DADOS	02/01/2013	R\$ 2.810,00
187244	COLETOR DE DADOS	02/01/2013	R\$ 2.810,00
187245	COLETOR DE DADOS	02/01/2013	R\$ 2.810,00
187246	COLETOR DE DADOS	02/01/2013	R\$ 2.810,00
187247	COLETOR DE DADOS	02/01/2013	R\$ 2.810,00
187248	COLETOR DE DADOS	02/01/2013	R\$ 2.810,00
187249	COLETOR DE DADOS	02/01/2013	R\$ 2.810,00
187250	COLETOR DE DADOS	02/01/2013	R\$ 2.810,00
187251	COLETOR DE DADOS	02/01/2013	R\$ 2.810,00
187252	COLETOR DE DADOS	02/01/2013	R\$ 2.810,00
187253	COLETOR DE DADOS	02/01/2013	R\$ 2.810,00
187254	COLETOR DE DADOS	02/01/2013	R\$ 2.810,00
187255	COLETOR DE DADOS	02/01/2013	R\$ 2.810,00
187256	COLETOR DE DADOS	02/01/2013	R\$ 2.810,00
187257	COLETOR DE DADOS	02/01/2013	R\$ 2.810,00
187258	COLETOR DE DADOS	02/01/2013	R\$ 2.810,00
187259	COLETOR DE DADOS	02/01/2013	R\$ 2.810,00
187260	COLETOR DE DADOS	02/01/2013	R\$ 2.810,00
187261	COLETOR DE DADOS	02/01/2013	R\$ 2.810,00
187262	COLETOR DE DADOS	02/01/2013	R\$ 2.810,00
187263	COLETOR DE DADOS	02/01/2013	R\$ 2.810,00
187264	COLETOR DE DADOS	02/01/2013	R\$ 2.810,00
187265	COLETOR DE DADOS	02/01/2013	R\$ 2.810,00

PLANO ESTRATÉGICO E DIRETOR DE TECNOLOGIA DA INFORMAÇÃO E  
COMUNICAÇÃO – PEDTIC 2025-2027

187266	COLETOR DE DADOS	02/01/2013	R\$ 2.810,00
187267	COLETOR DE DADOS	02/01/2013	R\$ 2.810,00
187268	COLETOR DE DADOS	02/01/2013	R\$ 2.810,00
187269	COLETOR DE DADOS	02/01/2013	R\$ 2.810,00
187270	COLETOR DE DADOS	02/01/2013	R\$ 2.810,00
187271	COLETOR DE DADOS	02/01/2013	R\$ 2.810,00
187272	COLETOR DE DADOS	02/01/2013	R\$ 2.810,00
187273	COLETOR DE DADOS	02/01/2013	R\$ 2.810,00
187274	COLETOR DE DADOS	02/01/2013	R\$ 2.810,00
187276	COLETOR DE DADOS	02/01/2013	R\$ 2.810,00
187277	COLETOR DE DADOS	02/01/2013	R\$ 2.810,00
187278	COLETOR DE DADOS	02/01/2013	R\$ 2.810,00
187279	COLETOR DE DADOS	02/01/2013	R\$ 2.810,00
187280	COLETOR DE DADOS	02/01/2013	R\$ 2.810,00
187281	COLETOR DE DADOS	02/01/2013	R\$ 2.810,00
187282	COLETOR DE DADOS	02/01/2013	R\$ 2.810,00
187283	COLETOR DE DADOS	02/01/2013	R\$ 2.810,00
187284	COLETOR DE DADOS	02/01/2013	R\$ 2.810,00
187285	COLETOR DE DADOS	02/01/2013	R\$ 2.810,00
187286	COLETOR DE DADOS	02/01/2013	R\$ 2.810,00
187287	COLETOR DE DADOS	02/01/2013	R\$ 2.810,00
187288	COLETOR DE DADOS	02/01/2013	R\$ 2.810,00
187289	COLETOR DE DADOS	02/01/2013	R\$ 2.810,00
187290	COLETOR DE DADOS	02/01/2013	R\$ 2.810,00
187291	COLETOR DE DADOS	02/01/2013	R\$ 2.810,00
187292	COLETOR DE DADOS	02/01/2013	R\$ 2.810,00
187293	COLETOR DE DADOS	02/01/2013	R\$ 2.810,00
187294	COLETOR DE DADOS	02/01/2013	R\$ 2.810,00
187295	COLETOR DE DADOS	02/01/2013	R\$ 2.810,00
187296	COLETOR DE DADOS	02/01/2013	R\$ 2.810,00
187297	COLETOR DE DADOS	02/01/2013	R\$ 2.810,00
187298	COLETOR DE DADOS	02/01/2013	R\$ 2.810,00
187299	COLETOR DE DADOS	02/01/2013	R\$ 2.810,00
187300	COLETOR DE DADOS	02/01/2013	R\$ 2.810,00
142103	COLETOR DE DADOS	15/12/2008	R\$ 3.346,99
142112	COLETOR DE DADOS	15/12/2008	R\$ 3.346,99
142116	COLETOR DE DADOS	15/12/2008	R\$ 3.346,99
142127	COLETOR DE DADOS	15/12/2008	R\$ 3.346,99
142133	COLETOR DE DADOS	15/12/2008	R\$ 3.346,99
142136	COLETOR DE DADOS	15/12/2008	R\$ 3.346,99
142147	COLETOR DE DADOS	15/12/2008	R\$ 3.346,99
187201	COLETOR DE DADOS	02/01/2013	R\$ 2.810,00
187202	COLETOR DE DADOS	02/01/2013	R\$ 2.810,00
187203	COLETOR DE DADOS	02/01/2013	R\$ 2.810,00
187204	COLETOR DE DADOS	02/01/2013	R\$ 2.810,00
161822	COLETOR DE DADOS GPS 802 11 ABG	30/05/2011	R\$ 3.240,00

PLANO ESTRATÉGICO E DIRETOR DE TECNOLOGIA DA INFORMAÇÃO E  
COMUNICAÇÃO – PEDTIC 2025-2027

161823	COLETOR DE DADOS GPS 802 11 ABG	30/05/2011	R\$ 3.240,00
162386	COLETOR DE DADOS GPS 802 11 ABG	16/06/2011	R\$ 3.240,00
162388	COLETOR DE DADOS GPS 802 11 ABG	16/06/2011	R\$ 3.240,00
162394	COLETOR DE DADOS GPS 802 11 ABG	16/06/2011	R\$ 3.240,00
162395	COLETOR DE DADOS GPS 802 11 ABG	16/06/2011	R\$ 3.240,00
162396	COLETOR DE DADOS GPS 802 11 ABG	16/06/2011	R\$ 3.240,00
237635	Coletor de dados portatil	24/04/2018	R\$ 4.413,00
237636	Coletor de dados portatil	24/04/2018	R\$ 4.413,00
237637	Coletor de dados portatil	24/04/2018	R\$ 4.413,00
237638	Coletor de dados portatil	24/04/2018	R\$ 4.413,00
237639	Coletor de dados portatil	24/04/2018	R\$ 4.413,00
237640	Coletor de dados portatil	24/04/2018	R\$ 4.413,00
237641	Coletor de dados portatil	24/04/2018	R\$ 4.413,00
237642	Coletor de dados portatil	24/04/2018	R\$ 4.413,00
237643	Coletor de dados portatil	24/04/2018	R\$ 4.413,00
237644	Coletor de dados portatil	24/04/2018	R\$ 4.413,00
237645	Coletor de dados portatil	24/04/2018	R\$ 4.413,00
237646	Coletor de dados portatil	24/04/2018	R\$ 4.413,00
237647	Coletor de dados portatil	24/04/2018	R\$ 4.413,00
237648	Coletor de dados portatil	24/04/2018	R\$ 4.413,00
237649	Coletor de dados portatil	24/04/2018	R\$ 4.413,00
237650	Coletor de dados portatil	24/04/2018	R\$ 4.413,00
237651	Coletor de dados portatil	24/04/2018	R\$ 4.413,00
237652	Coletor de dados portatil	24/04/2018	R\$ 4.413,00
237653	Coletor de dados portatil	24/04/2018	R\$ 4.413,00
237654	Coletor de dados portatil	24/04/2018	R\$ 4.413,00
237655	Coletor de dados portatil	24/04/2018	R\$ 4.413,00
237656	Coletor de dados portatil	24/04/2018	R\$ 4.413,00
237657	Coletor de dados portatil	24/04/2018	R\$ 4.413,00
237658	Coletor de dados portatil	24/04/2018	R\$ 4.413,00
237659	Coletor de dados portatil	24/04/2018	R\$ 4.413,00
237660	Coletor de dados portatil	24/04/2018	R\$ 4.413,00
237661	Coletor de dados portatil	24/04/2018	R\$ 4.413,00
237662	Coletor de dados portatil	24/04/2018	R\$ 4.413,00
237663	Coletor de dados portatil	24/04/2018	R\$ 4.413,00
237664	Coletor de dados portatil	24/04/2018	R\$ 4.413,00
237665	Coletor de dados portatil	24/04/2018	R\$ 4.413,00
237666	Coletor de dados portatil	24/04/2018	R\$ 4.413,00
237667	Coletor de dados portatil	24/04/2018	R\$ 4.413,00
237668	Coletor de dados portatil	24/04/2018	R\$ 4.413,00
237669	Coletor de dados portatil	24/04/2018	R\$ 4.413,00
237670	Coletor de dados portatil	24/04/2018	R\$ 4.413,00
237671	Coletor de dados portatil	24/04/2018	R\$ 4.413,00
237672	Coletor de dados portatil	24/04/2018	R\$ 4.413,00
237673	Coletor de dados portatil	24/04/2018	R\$ 4.413,00
237674	Coletor de dados portatil	24/04/2018	R\$ 4.413,00

PLANO ESTRATÉGICO E DIRETOR DE TECNOLOGIA DA INFORMAÇÃO E  
COMUNICAÇÃO – PEDTIC 2025-2027

237675	Coletor de dados portatil	24/04/2018	R\$ 4.413,00
237676	Coletor de dados portatil	24/04/2018	R\$ 4.413,00
237677	Coletor de dados portatil	24/04/2018	R\$ 4.413,00
237678	Coletor de dados portatil	24/04/2018	R\$ 4.413,00
237679	Coletor de dados portatil	24/04/2018	R\$ 4.413,00
237680	Coletor de dados portatil	24/04/2018	R\$ 4.413,00
237681	Coletor de dados portatil	24/04/2018	R\$ 4.413,00
237682	Coletor de dados portatil	24/04/2018	R\$ 4.413,00
237683	Coletor de dados portatil	24/04/2018	R\$ 4.413,00
237684	Coletor de dados portatil	24/04/2018	R\$ 4.413,00
237685	Coletor de dados portatil	24/04/2018	R\$ 4.413,00
237686	Coletor de dados portatil	24/04/2018	R\$ 4.413,00
237687	Coletor de dados portatil	24/04/2018	R\$ 4.413,00
237688	Coletor de dados portatil	24/04/2018	R\$ 4.413,00
237689	Coletor de dados portatil	24/04/2018	R\$ 4.413,00
237690	Coletor de dados portatil	24/04/2018	R\$ 4.413,00
237691	Coletor de dados portatil	24/04/2018	R\$ 4.413,00
237692	Coletor de dados portatil	24/04/2018	R\$ 4.413,00
237693	Coletor de dados portatil	24/04/2018	R\$ 4.413,00
237694	Coletor de dados portatil	24/04/2018	R\$ 4.413,00
237695	Coletor de dados portatil	24/04/2018	R\$ 4.413,00
237696	Coletor de dados portatil	24/04/2018	R\$ 4.413,00
237697	Coletor de dados portatil	24/04/2018	R\$ 4.413,00
237698	Coletor de dados portatil	24/04/2018	R\$ 4.413,00
237699	Coletor de dados portatil	24/04/2018	R\$ 4.413,00
237700	Coletor de dados portatil	24/04/2018	R\$ 4.413,00
237701	Coletor de dados portatil	24/04/2018	R\$ 4.413,00
237702	Coletor de dados portatil	24/04/2018	R\$ 4.413,00
237703	Coletor de dados portatil	24/04/2018	R\$ 4.413,00
237704	Coletor de dados portatil	24/04/2018	R\$ 4.413,00
237633	Coletor de dados portatil	24/04/2018	R\$ 4.413,00
237634	Coletor de dados portatil	24/04/2018	R\$ 4.413,00
218448	CONSOLE GAVETA TFT COM MONITOR E KVM	19/11/2014	R\$ 7.030,00
42637	DISCO RIGIDO 65 GB	31/12/2002	R\$ 385,00
218440	HD EXTERNO, interface de conexão USB 2.0 e USB 3.0	15/10/2014	R\$ 428,00
218441	HD EXTERNO, interface de conexão USB 2.0 e USB 3.0	15/10/2014	R\$ 428,00
218442	HD EXTERNO, interface de conexão USB 2.0 e USB 3.0	15/10/2014	R\$ 428,00
218428	HD EXTERNO, interface de conexão USB 2.0 e USB 3.0	15/10/2014	R\$ 428,00
218429	HD EXTERNO, interface de conexão USB 2.0 e USB 3.0	15/10/2014	R\$ 428,00
218430	HD EXTERNO, interface de conexão USB 2.0 e USB 3.0	15/10/2014	R\$ 428,00

PLANO ESTRATÉGICO E DIRETOR DE TECNOLOGIA DA INFORMAÇÃO E  
COMUNICAÇÃO – PEDTIC 2025-2027

218431	HD EXTERNO, interface de conexão USB 2.0 e USB 3.0	15/10/2014	R\$ 428,00
218432	HD EXTERNO, interface de conexão USB 2.0 e USB 3.0	15/10/2014	R\$ 428,00
218433	HD EXTERNO, interface de conexão USB 2.0 e USB 3.0	15/10/2014	R\$ 428,00
218434	HD EXTERNO, interface de conexão USB 2.0 e USB 3.0	15/10/2014	R\$ 428,00
218435	HD EXTERNO, interface de conexão USB 2.0 e USB 3.0	15/10/2014	R\$ 428,00
218436	HD EXTERNO, interface de conexão USB 2.0 e USB 3.0	15/10/2014	R\$ 428,00
218437	HD EXTERNO, interface de conexão USB 2.0 e USB 3.0	15/10/2014	R\$ 428,00
218438	HD EXTERNO, interface de conexão USB 2.0 e USB 3.0	15/10/2014	R\$ 428,00
218439	HD EXTERNO, interface de conexão USB 2.0 e USB 3.0	15/10/2014	R\$ 428,00
194113	HP OFFICEJET 100 MOBILE PRINTER - Portátil; jato de tinta	12/09/2014	R\$ 859,98
194138	HP OFFICEJET 100 MOBILE PRINTER - Portátil; jato de tinta	12/09/2014	R\$ 859,98
194090	HP OFFICEJET 100 MOBILE PRINTER - Portátil; jato de tinta	12/09/2014	R\$ 859,98
194091	HP OFFICEJET 100 MOBILE PRINTER - Portátil; jato de tinta	12/09/2014	R\$ 859,98
194092	HP OFFICEJET 100 MOBILE PRINTER - Portátil; jato de tinta	12/09/2014	R\$ 859,98
194093	HP OFFICEJET 100 MOBILE PRINTER - Portátil; jato de tinta	12/09/2014	R\$ 859,98
194094	HP OFFICEJET 100 MOBILE PRINTER - Portátil; jato de tinta	12/09/2014	R\$ 859,98
194095	HP OFFICEJET 100 MOBILE PRINTER - Portátil; jato de tinta	12/09/2014	R\$ 859,98
194096	HP OFFICEJET 100 MOBILE PRINTER - Portátil; jato de tinta	12/09/2014	R\$ 859,98
194097	HP OFFICEJET 100 MOBILE PRINTER - Portátil; jato de tinta	12/09/2014	R\$ 859,98
194098	HP OFFICEJET 100 MOBILE PRINTER - Portátil; jato de tinta	12/09/2014	R\$ 859,98
194099	HP OFFICEJET 100 MOBILE PRINTER - Portátil; jato de tinta	12/09/2014	R\$ 859,98
194100	HP OFFICEJET 100 MOBILE PRINTER - Portátil; jato de tinta	12/09/2014	R\$ 859,98
194101	HP OFFICEJET 100 MOBILE PRINTER - Portátil; jato de tinta	12/09/2014	R\$ 859,98

PLANO ESTRATÉGICO E DIRETOR DE TECNOLOGIA DA INFORMAÇÃO E  
COMUNICAÇÃO – PEDTIC 2025-2027

194102	HP OFFICEJET 100 MOBILE PRINTER - Portátil; jato de tinta	12/09/2014	R\$ 859,98
194103	HP OFFICEJET 100 MOBILE PRINTER - Portátil; jato de tinta	12/09/2014	R\$ 859,98
194104	HP OFFICEJET 100 MOBILE PRINTER - Portátil; jato de tinta	12/09/2014	R\$ 859,98
194105	HP OFFICEJET 100 MOBILE PRINTER - Portátil; jato de tinta	12/09/2014	R\$ 859,98
194106	HP OFFICEJET 100 MOBILE PRINTER - Portátil; jato de tinta	12/09/2014	R\$ 859,98
194107	HP OFFICEJET 100 MOBILE PRINTER - Portátil; jato de tinta	12/09/2014	R\$ 859,98
194108	HP OFFICEJET 100 MOBILE PRINTER - Portátil; jato de tinta	12/09/2014	R\$ 859,98
194109	HP OFFICEJET 100 MOBILE PRINTER - Portátil; jato de tinta	12/09/2014	R\$ 859,98
194110	HP OFFICEJET 100 MOBILE PRINTER - Portátil; jato de tinta	12/09/2014	R\$ 859,98
194111	HP OFFICEJET 100 MOBILE PRINTER - Portátil; jato de tinta	12/09/2014	R\$ 859,98
194112	HP OFFICEJET 100 MOBILE PRINTER - Portátil; jato de tinta	12/09/2014	R\$ 859,98
194139	HP OFFICEJET 100 MOBILE PRINTER - Portátil; jato de tinta	12/09/2014	R\$ 859,98
194114	HP OFFICEJET 100 MOBILE PRINTER - Portátil; jato de tinta	12/09/2014	R\$ 859,98
194115	HP OFFICEJET 100 MOBILE PRINTER - Portátil; jato de tinta	12/09/2014	R\$ 859,98
194116	HP OFFICEJET 100 MOBILE PRINTER - Portátil; jato de tinta	12/09/2014	R\$ 859,98
194117	HP OFFICEJET 100 MOBILE PRINTER - Portátil; jato de tinta	12/09/2014	R\$ 859,98
194118	HP OFFICEJET 100 MOBILE PRINTER - Portátil; jato de tinta	12/09/2014	R\$ 859,98
194119	HP OFFICEJET 100 MOBILE PRINTER - Portátil; jato de tinta	12/09/2014	R\$ 859,98
194120	HP OFFICEJET 100 MOBILE PRINTER - Portátil; jato de tinta	12/09/2014	R\$ 859,98
194121	HP OFFICEJET 100 MOBILE PRINTER - Portátil; jato de tinta	12/09/2014	R\$ 859,98
194122	HP OFFICEJET 100 MOBILE PRINTER - Portátil; jato de tinta	12/09/2014	R\$ 859,98
194123	HP OFFICEJET 100 MOBILE PRINTER - Portátil; jato de tinta	12/09/2014	R\$ 859,98
194124	HP OFFICEJET 100 MOBILE PRINTER - Portátil; jato de tinta	12/09/2014	R\$ 859,98

PLANO ESTRATÉGICO E DIRETOR DE TECNOLOGIA DA INFORMAÇÃO E  
COMUNICAÇÃO – PEDTIC 2025-2027

194125	HP OFFICEJET 100 MOBILE PRINTER - Portátil; jato de tinta	12/09/2014	R\$ 859,98
194126	HP OFFICEJET 100 MOBILE PRINTER - Portátil; jato de tinta	12/09/2014	R\$ 859,98
194127	HP OFFICEJET 100 MOBILE PRINTER - Portátil; jato de tinta	12/09/2014	R\$ 859,98
194128	HP OFFICEJET 100 MOBILE PRINTER - Portátil; jato de tinta	12/09/2014	R\$ 859,98
194129	HP OFFICEJET 100 MOBILE PRINTER - Portátil; jato de tinta	12/09/2014	R\$ 859,98
194130	HP OFFICEJET 100 MOBILE PRINTER - Portátil; jato de tinta	12/09/2014	R\$ 859,98
194131	HP OFFICEJET 100 MOBILE PRINTER - Portátil; jato de tinta	12/09/2014	R\$ 859,98
194132	HP OFFICEJET 100 MOBILE PRINTER - Portátil; jato de tinta	12/09/2014	R\$ 859,98
194133	HP OFFICEJET 100 MOBILE PRINTER - Portátil; jato de tinta	12/09/2014	R\$ 859,98
194134	HP OFFICEJET 100 MOBILE PRINTER - Portátil; jato de tinta	12/09/2014	R\$ 859,98
194135	HP OFFICEJET 100 MOBILE PRINTER - Portátil; jato de tinta	12/09/2014	R\$ 859,98
194136	HP OFFICEJET 100 MOBILE PRINTER - Portátil; jato de tinta	12/09/2014	R\$ 859,98
194137	HP OFFICEJET 100 MOBILE PRINTER - Portátil; jato de tinta	12/09/2014	R\$ 859,98
42643	HUB DE 24 PORTAS	31/12/2002	R\$ 2.204,00
107534	HUB SWITCH, 8 PORTAS	23/07/2006	R\$ 85,00
237863	Impressora HP LASER PRO 400	11/11/2019	R\$ 1.000,00
42746	IMPRESSORA A JATO DE TINTA	31/12/2002	R\$ 570,00
126052	IMPRESSORA A JATO DE TINTA	18/08/2009	R\$ 1.270,00
126051	IMPRESSORA A JATO DE TINTA	18/08/2009	R\$ 1.270,00
170258	IMPRESSORA COMPACTA PARA IMPRESSÃO DE ETIQUETAS ADESIVAS	04/05/2012	R\$ 469,89
5542	IMPRESSORA HP DESKJET 1220C	31/12/2002	R\$ 2.990,00
75861	IMPRESSORA HP LASERJET 1300	31/12/2004	R\$ 2.230,00
135245	IMPRESSORA INTERMEC PB50	12/09/2008	R\$ 1.426,99
135246	IMPRESSORA INTERMEC PB50	12/09/2008	R\$ 1.426,99
135249	IMPRESSORA INTERMEC PB50	12/09/2008	R\$ 1.426,99
135273	IMPRESSORA INTERMEC PB50	12/09/2008	R\$ 1.426,99
135895	IMPRESSORA INTERMEC PB50	02/09/2008	R\$ 1.426,99
135424	IMPRESSORA INTERMEC PB50	18/09/2008	R\$ 1.426,99
135621	IMPRESSORA INTERMEC PB50	18/09/2008	R\$ 1.426,99
135626	IMPRESSORA INTERMEC PB50	18/09/2008	R\$ 1.426,99
135281	IMPRESSORA INTERMEC PB50	12/09/2008	R\$ 1.426,99
44801	IMPRESSORA LASER MONOCROMATICA	08/10/2004	R\$ 2.836,00

PLANO ESTRATÉGICO E DIRETOR DE TECNOLOGIA DA INFORMAÇÃO E  
COMUNICAÇÃO – PEDTIC 2025-2027

44802	IMPRESSORA LASER MONOCROMATICA	08/10/2004	R\$ 2.836,00
108188	IMPRESSORA LASER MONOCROMATICA	10/07/2006	R\$ 1.295,00
108183	IMPRESSORA LASER MONOCROMATICA	10/07/2006	R\$ 1.295,00
161809	IMPRESSORA LASER PHASER 3250 DN	30/05/2011	R\$ 636,80
161811	IMPRESSORA LASER PHASER 3250 DN	30/05/2011	R\$ 636,80
62593	IMPRESSORA LASERJET 1200	04/06/2009	R\$ 630,00
62594	IMPRESSORA LASERJET 1200	04/06/2009	R\$ 630,00
62595	IMPRESSORA LASERJET 1200	04/06/2009	R\$ 630,00
62596	IMPRESSORA LASERJET 1200	04/06/2009	R\$ 630,00
62597	IMPRESSORA LASERJET 1200	04/06/2009	R\$ 630,00
62599	IMPRESSORA LASERJET 1200	04/06/2009	R\$ 630,00
62590	IMPRESSORA LASERJET 1200	04/06/2009	R\$ 630,00
62601	IMPRESSORA LASERJET 1200	04/06/2009	R\$ 630,00
62602	IMPRESSORA LASERJET 1200	04/06/2009	R\$ 630,00
62603	IMPRESSORA LASERJET 1200	04/06/2009	R\$ 630,00
62589	IMPRESSORA LASERJET 1200	04/06/2009	R\$ 630,00
62588	IMPRESSORA LASERJET 1200	04/06/2009	R\$ 630,00
62591	IMPRESSORA LASERJET 1200	04/06/2009	R\$ 630,00
62600	IMPRESSORA LASERJET 1200	04/06/2009	R\$ 630,00
193801	Impressora Monocromática A4 - Funções: impressão, digitalização, cópia e fax. Multifuncional Laser	02/09/2013	R\$ 2.311,00
193802	Impressora Monocromática A4 - Funções: impressão, digitalização, cópia e fax. Multifuncional Laser	02/09/2013	R\$ 2.311,00
193803	Impressora Monocromática A4 - Funções: impressão, digitalização, cópia e fax. Multifuncional Laser	02/09/2013	R\$ 2.311,00
163135	IMPRESSORA MÓVEL HP OFFICEJET H470	16/06/2011	R\$ 1.097,00
163131	IMPRESSORA MÓVEL HP OFFICEJET H470	16/06/2011	R\$ 1.097,00
163139	IMPRESSORA MULTIFUNCIONAL HP OFFICEJET 4355	16/06/2011	R\$ 1.097,00
163137	IMPRESSORA MULTIFUNCIONAL HP OFFICEJET 4355	16/06/2011	R\$ 1.097,00
163141	IMPRESSORA MULTIFUNCIONAL HP OFFICEJET 4355	16/06/2011	R\$ 1.097,00
163142	IMPRESSORA MULTIFUNCIONAL HP OFFICEJET 4355	16/06/2011	R\$ 1.097,00
163143	IMPRESSORA MULTIFUNCIONAL HP OFFICEJET 4355	16/06/2011	R\$ 1.097,00
163145	IMPRESSORA MULTIFUNCIONAL HP OFFICEJET 4355	16/06/2011	R\$ 1.097,00
163146	IMPRESSORA MULTIFUNCIONAL HP OFFICEJET 4355	16/06/2011	R\$ 1.097,00
163147	IMPRESSORA MULTIFUNCIONAL HP OFFICEJET 4355	16/06/2011	R\$ 1.097,00

PLANO ESTRATÉGICO E DIRETOR DE TECNOLOGIA DA INFORMAÇÃO E  
COMUNICAÇÃO – PEDTIC 2025-2027

163149	IMPRESSORA MULTIFUNCIONAL HP OFFICEJET 4355	16/06/2011	R\$ 1.097,00
163150	IMPRESSORA MULTIFUNCIONAL HP OFFICEJET 4355	16/06/2011	R\$ 1.097,00
163151	IMPRESSORA MULTIFUNCIONAL HP OFFICEJET 4355	16/06/2011	R\$ 1.097,00
163153	IMPRESSORA MULTIFUNCIONAL HP OFFICEJET 4355	16/06/2011	R\$ 1.097,00
163154	IMPRESSORA MULTIFUNCIONAL HP OFFICEJET 4355	16/06/2011	R\$ 1.097,00
163155	IMPRESSORA MULTIFUNCIONAL HP OFFICEJET 4355	16/06/2011	R\$ 1.097,00
163156	IMPRESSORA MULTIFUNCIONAL HP OFFICEJET 4355	16/06/2011	R\$ 1.097,00
163130	IMPRESSORA MULTIFUNCIONAL HP OFFICEJET 4355	16/06/2011	R\$ 1.097,00
163136	IMPRESSORA MULTIFUNCIONAL HP OFFICEJET 4355	16/06/2011	R\$ 1.097,00
163134	IMPRESSORA MULTIFUNCIONAL HP OFFICEJET 4355	16/06/2011	R\$ 1.097,00
163138	IMPRESSORA MULTIFUNCIONAL HP OFFICEJET 4355	16/06/2011	R\$ 1.097,00
163140	IMPRESSORA MULTIFUNCIONAL HP OFFICEJET 4355	16/06/2011	R\$ 1.097,00
107836	IMPRESSORA PARA NOTEBOOK, JATO DE TINTA	04/01/2006	R\$ 2.000,00
156148	IMPRESSORA PHASER 3250 LASER	19/10/2010	R\$ 636,80
162867	IMPRESSORA PORTATIL	16/06/2011	R\$ 1.097,00
162877	IMPRESSORA PORTATIL	16/06/2011	R\$ 1.097,00
162859	IMPRESSORA PORTATIL	16/06/2011	R\$ 1.097,00
162864	IMPRESSORA PORTATIL	16/06/2011	R\$ 1.097,00
162865	IMPRESSORA PORTATIL	16/06/2011	R\$ 1.097,00
162866	IMPRESSORA PORTATIL	16/06/2011	R\$ 1.097,00
162878	IMPRESSORA PORTATIL	16/06/2011	R\$ 1.097,00
162868	IMPRESSORA PORTATIL	16/06/2011	R\$ 1.097,00
162870	IMPRESSORA PORTATIL	16/06/2011	R\$ 1.097,00
162871	IMPRESSORA PORTATIL	16/06/2011	R\$ 1.097,00
162872	IMPRESSORA PORTATIL	16/06/2011	R\$ 1.097,00
162874	IMPRESSORA PORTATIL	16/06/2011	R\$ 1.097,00
162875	IMPRESSORA PORTATIL	16/06/2011	R\$ 1.097,00
162876	IMPRESSORA PORTATIL	16/06/2011	R\$ 1.097,00
111483	IMPRESSORA PORTÁTIL ZEBRA	14/06/2005	R\$ 4.837,48
111500	IMPRESSORA PORTÁTIL ZEBRA	14/06/2005	R\$ 4.837,48
188047	IMPRESSORA TÉRMICA	02/01/2013	R\$ 1.710,00
188048	IMPRESSORA TÉRMICA	02/01/2013	R\$ 1.710,00
188049	IMPRESSORA TÉRMICA	02/01/2013	R\$ 1.710,00

PLANO ESTRATÉGICO E DIRETOR DE TECNOLOGIA DA INFORMAÇÃO E  
COMUNICAÇÃO – PEDTIC 2025-2027

188050	IMPRESSORA TÉRMICA	02/01/2013	R\$ 1.710,00
188051	IMPRESSORA TÉRMICA	02/01/2013	R\$ 1.710,00
188052	IMPRESSORA TÉRMICA	02/01/2013	R\$ 1.710,00
188053	IMPRESSORA TÉRMICA	02/01/2013	R\$ 1.710,00
188054	IMPRESSORA TÉRMICA	02/01/2013	R\$ 1.710,00
188056	IMPRESSORA TÉRMICA	02/01/2013	R\$ 1.710,00
188057	IMPRESSORA TÉRMICA	02/01/2013	R\$ 1.710,00
188058	IMPRESSORA TÉRMICA	02/01/2013	R\$ 1.710,00
188059	IMPRESSORA TÉRMICA	02/01/2013	R\$ 1.710,00
188060	IMPRESSORA TÉRMICA	02/01/2013	R\$ 1.710,00
188061	IMPRESSORA TÉRMICA	02/01/2013	R\$ 1.710,00
188062	IMPRESSORA TÉRMICA	02/01/2013	R\$ 1.710,00
188063	IMPRESSORA TÉRMICA	02/01/2013	R\$ 1.710,00
188064	IMPRESSORA TÉRMICA	02/01/2013	R\$ 1.710,00
188065	IMPRESSORA TÉRMICA	02/01/2013	R\$ 1.710,00
188066	IMPRESSORA TÉRMICA	02/01/2013	R\$ 1.710,00
188067	IMPRESSORA TÉRMICA	02/01/2013	R\$ 1.710,00
188068	IMPRESSORA TÉRMICA	02/01/2013	R\$ 1.710,00
188069	IMPRESSORA TÉRMICA	02/01/2013	R\$ 1.710,00
188070	IMPRESSORA TÉRMICA	02/01/2013	R\$ 1.710,00
188071	IMPRESSORA TÉRMICA	02/01/2013	R\$ 1.710,00
188072	IMPRESSORA TÉRMICA	02/01/2013	R\$ 1.710,00
188073	IMPRESSORA TÉRMICA	02/01/2013	R\$ 1.710,00
188074	IMPRESSORA TÉRMICA	02/01/2013	R\$ 1.710,00
188075	IMPRESSORA TÉRMICA	02/01/2013	R\$ 1.710,00
188076	IMPRESSORA TÉRMICA	02/01/2013	R\$ 1.710,00
188077	IMPRESSORA TÉRMICA	02/01/2013	R\$ 1.710,00
188078	IMPRESSORA TÉRMICA	02/01/2013	R\$ 1.710,00
188079	IMPRESSORA TÉRMICA	02/01/2013	R\$ 1.710,00
188080	IMPRESSORA TÉRMICA	02/01/2013	R\$ 1.710,00
188081	IMPRESSORA TÉRMICA	02/01/2013	R\$ 1.710,00
188082	IMPRESSORA TÉRMICA	02/01/2013	R\$ 1.710,00
188083	IMPRESSORA TÉRMICA	02/01/2013	R\$ 1.710,00
188084	IMPRESSORA TÉRMICA	02/01/2013	R\$ 1.710,00
188085	IMPRESSORA TÉRMICA	02/01/2013	R\$ 1.710,00
188086	IMPRESSORA TÉRMICA	02/01/2013	R\$ 1.710,00
188087	IMPRESSORA TÉRMICA	02/01/2013	R\$ 1.710,00
188088	IMPRESSORA TÉRMICA	02/01/2013	R\$ 1.710,00
188089	IMPRESSORA TÉRMICA	02/01/2013	R\$ 1.710,00
188090	IMPRESSORA TÉRMICA	02/01/2013	R\$ 1.710,00
188091	IMPRESSORA TÉRMICA	02/01/2013	R\$ 1.710,00
188092	IMPRESSORA TÉRMICA	02/01/2013	R\$ 1.710,00
188093	IMPRESSORA TÉRMICA	02/01/2013	R\$ 1.710,00
188094	IMPRESSORA TÉRMICA	02/01/2013	R\$ 1.710,00
188095	IMPRESSORA TÉRMICA	02/01/2013	R\$ 1.710,00
188096	IMPRESSORA TÉRMICA	02/01/2013	R\$ 1.710,00

PLANO ESTRATÉGICO E DIRETOR DE TECNOLOGIA DA INFORMAÇÃO E  
COMUNICAÇÃO – PEDTIC 2025-2027

188097	IMPRESSORA TÉRMICA	02/01/2013	R\$ 1.710,00
188098	IMPRESSORA TÉRMICA	02/01/2013	R\$ 1.710,00
188099	IMPRESSORA TÉRMICA	02/01/2013	R\$ 1.710,00
188100	IMPRESSORA TÉRMICA	02/01/2013	R\$ 1.710,00
188001	IMPRESSORA TÉRMICA	02/01/2013	R\$ 1.710,00
188002	IMPRESSORA TÉRMICA	02/01/2013	R\$ 1.710,00
188003	IMPRESSORA TÉRMICA	02/01/2013	R\$ 1.710,00
188004	IMPRESSORA TÉRMICA	02/01/2013	R\$ 1.710,00
188005	IMPRESSORA TÉRMICA	02/01/2013	R\$ 1.710,00
188006	IMPRESSORA TÉRMICA	02/01/2013	R\$ 1.710,00
188007	IMPRESSORA TÉRMICA	02/01/2013	R\$ 1.710,00
188008	IMPRESSORA TÉRMICA	02/01/2013	R\$ 1.710,00
188009	IMPRESSORA TÉRMICA	02/01/2013	R\$ 1.710,00
188010	IMPRESSORA TÉRMICA	02/01/2013	R\$ 1.710,00
188011	IMPRESSORA TÉRMICA	02/01/2013	R\$ 1.710,00
188012	IMPRESSORA TÉRMICA	02/01/2013	R\$ 1.710,00
188013	IMPRESSORA TÉRMICA	02/01/2013	R\$ 1.710,00
188014	IMPRESSORA TÉRMICA	02/01/2013	R\$ 1.710,00
188015	IMPRESSORA TÉRMICA	02/01/2013	R\$ 1.710,00
188016	IMPRESSORA TÉRMICA	02/01/2013	R\$ 1.710,00
188017	IMPRESSORA TÉRMICA	02/01/2013	R\$ 1.710,00
188018	IMPRESSORA TÉRMICA	02/01/2013	R\$ 1.710,00
188019	IMPRESSORA TÉRMICA	02/01/2013	R\$ 1.710,00
188020	IMPRESSORA TÉRMICA	02/01/2013	R\$ 1.710,00
188021	IMPRESSORA TÉRMICA	02/01/2013	R\$ 1.710,00
188022	IMPRESSORA TÉRMICA	02/01/2013	R\$ 1.710,00
188023	IMPRESSORA TÉRMICA	02/01/2013	R\$ 1.710,00
188024	IMPRESSORA TÉRMICA	02/01/2013	R\$ 1.710,00
188025	IMPRESSORA TÉRMICA	02/01/2013	R\$ 1.710,00
188026	IMPRESSORA TÉRMICA	02/01/2013	R\$ 1.710,00
188027	IMPRESSORA TÉRMICA	02/01/2013	R\$ 1.710,00
188028	IMPRESSORA TÉRMICA	02/01/2013	R\$ 1.710,00
188029	IMPRESSORA TÉRMICA	02/01/2013	R\$ 1.710,00
188030	IMPRESSORA TÉRMICA	02/01/2013	R\$ 1.710,00
188031	IMPRESSORA TÉRMICA	02/01/2013	R\$ 1.710,00
188032	IMPRESSORA TÉRMICA	02/01/2013	R\$ 1.710,00
188033	IMPRESSORA TÉRMICA	02/01/2013	R\$ 1.710,00
188034	IMPRESSORA TÉRMICA	02/01/2013	R\$ 1.710,00
188035	IMPRESSORA TÉRMICA	02/01/2013	R\$ 1.710,00
188036	IMPRESSORA TÉRMICA	02/01/2013	R\$ 1.710,00
188037	IMPRESSORA TÉRMICA	02/01/2013	R\$ 1.710,00
188038	IMPRESSORA TÉRMICA	02/01/2013	R\$ 1.710,00
188039	IMPRESSORA TÉRMICA	02/01/2013	R\$ 1.710,00
188040	IMPRESSORA TÉRMICA	02/01/2013	R\$ 1.710,00
188041	IMPRESSORA TÉRMICA	02/01/2013	R\$ 1.710,00
188042	IMPRESSORA TÉRMICA	02/01/2013	R\$ 1.710,00

PLANO ESTRATÉGICO E DIRETOR DE TECNOLOGIA DA INFORMAÇÃO E  
COMUNICAÇÃO – PEDTIC 2025-2027

188043	IMPRESSORA TÉRMICA	02/01/2013	R\$ 1.710,00
188044	IMPRESSORA TÉRMICA	02/01/2013	R\$ 1.710,00
188045	IMPRESSORA TÉRMICA	02/01/2013	R\$ 1.710,00
188046	IMPRESSORA TÉRMICA	02/01/2013	R\$ 1.710,00
162844	IMPRESSORA TÉRMICA	16/06/2011	R\$ 1.940,00
162846	IMPRESSORA TÉRMICA	16/06/2011	R\$ 1.940,00
162847	IMPRESSORA TÉRMICA	16/06/2011	R\$ 1.940,00
162848	IMPRESSORA TÉRMICA	16/06/2011	R\$ 1.940,00
162853	IMPRESSORA TÉRMICA	16/06/2011	R\$ 1.940,00
162856	IMPRESSORA TÉRMICA	16/06/2011	R\$ 1.940,00
162858	IMPRESSORA TÉRMICA	16/06/2011	R\$ 1.940,00
237511	Impressora Térmica Portátil - Interface USB - Bluetooth	20/03/2018	R\$ 1.993,33
237512	Impressora Térmica Portátil - Interface USB - Bluetooth	20/03/2018	R\$ 1.993,33
237513	Impressora Térmica Portátil - Interface USB - Bluetooth	20/03/2018	R\$ 1.993,33
237514	Impressora Térmica Portátil - Interface USB - Bluetooth	20/03/2018	R\$ 1.993,33
237515	Impressora Térmica Portátil - Interface USB - Bluetooth	20/03/2018	R\$ 1.993,33
237516	Impressora Térmica Portátil - Interface USB - Bluetooth	20/03/2018	R\$ 1.993,33
237517	Impressora Térmica Portátil - Interface USB - Bluetooth	20/03/2018	R\$ 1.993,33
237518	Impressora Térmica Portátil - Interface USB - Bluetooth	20/03/2018	R\$ 1.993,33
237519	Impressora Térmica Portátil - Interface USB - Bluetooth	20/03/2018	R\$ 1.993,33
237520	Impressora Térmica Portátil - Interface USB - Bluetooth	20/03/2018	R\$ 1.993,33
237521	Impressora Térmica Portátil - Interface USB - Bluetooth	20/03/2018	R\$ 1.993,33
237522	Impressora Térmica Portátil - Interface USB - Bluetooth	20/03/2018	R\$ 1.993,33
237523	Impressora Térmica Portátil - Interface USB - Bluetooth	20/03/2018	R\$ 1.993,33
237524	Impressora Térmica Portátil - Interface USB - Bluetooth	20/03/2018	R\$ 1.993,33
237525	Impressora Térmica Portátil - Interface USB - Bluetooth	20/03/2018	R\$ 1.993,33
237526	Impressora Térmica Portátil - Interface USB - Bluetooth	20/03/2018	R\$ 1.993,33
237527	Impressora Térmica Portátil - Interface USB - Bluetooth	20/03/2018	R\$ 1.993,33

PLANO ESTRATÉGICO E DIRETOR DE TECNOLOGIA DA INFORMAÇÃO E  
COMUNICAÇÃO – PEDTIC 2025-2027

237528	Impressora Térmica Portátil - Interface USB - Bluetooth	20/03/2018	R\$ 1.993,33
237529	Impressora Térmica Portátil - Interface USB - Bluetooth	20/03/2018	R\$ 1.993,33
237530	Impressora Térmica Portátil - Interface USB - Bluetooth	20/03/2018	R\$ 1.993,33
237531	Impressora Térmica Portátil - Interface USB - Bluetooth	20/03/2018	R\$ 1.993,33
237532	Impressora Térmica Portátil - Interface USB - Bluetooth	20/03/2018	R\$ 1.993,33
237533	Impressora Térmica Portátil - Interface USB - Bluetooth	20/03/2018	R\$ 1.993,33
237534	Impressora Térmica Portátil - Interface USB - Bluetooth	20/03/2018	R\$ 1.993,33
237535	Impressora Térmica Portátil - Interface USB - Bluetooth	20/03/2018	R\$ 1.993,33
237536	Impressora Térmica Portátil - Interface USB - Bluetooth	20/03/2018	R\$ 1.993,33
237537	Impressora Térmica Portátil - Interface USB - Bluetooth	20/03/2018	R\$ 1.993,33
237538	Impressora Térmica Portátil - Interface USB - Bluetooth	20/03/2018	R\$ 1.993,33
237539	Impressora Térmica Portátil - Interface USB - Bluetooth	20/03/2018	R\$ 1.993,33
237540	Impressora Térmica Portátil - Interface USB - Bluetooth	20/03/2018	R\$ 1.993,33
237541	Impressora Térmica Portátil - Interface USB - Bluetooth	20/03/2018	R\$ 1.993,33
237542	Impressora Térmica Portátil - Interface USB - Bluetooth	20/03/2018	R\$ 1.993,33
237543	Impressora Térmica Portátil - Interface USB - Bluetooth	20/03/2018	R\$ 1.993,33
237544	Impressora Térmica Portátil - Interface USB - Bluetooth	20/03/2018	R\$ 1.993,33
237545	Impressora Térmica Portátil - Interface USB - Bluetooth	20/03/2018	R\$ 1.993,33
237546	Impressora Térmica Portátil - Interface USB - Bluetooth	20/03/2018	R\$ 1.993,33
237547	Impressora Térmica Portátil - Interface USB - Bluetooth	20/03/2018	R\$ 1.993,33
237548	Impressora Térmica Portátil - Interface USB - Bluetooth	20/03/2018	R\$ 1.993,33
237549	Impressora Térmica Portátil - Interface USB - Bluetooth	20/03/2018	R\$ 1.993,33
237550	Impressora Térmica Portátil - Interface USB - Bluetooth	20/03/2018	R\$ 1.993,33

PLANO ESTRATÉGICO E DIRETOR DE TECNOLOGIA DA INFORMAÇÃO E  
COMUNICAÇÃO – PEDTIC 2025-2027

237551	Impressora Térmica Portátil - Interface USB - Bluetooth	20/03/2018	R\$ 1.993,33
237552	Impressora Térmica Portátil - Interface USB - Bluetooth	20/03/2018	R\$ 1.993,33
237553	Impressora Térmica Portátil - Interface USB - Bluetooth	20/03/2018	R\$ 1.993,33
237554	Impressora Térmica Portátil - Interface USB - Bluetooth	20/03/2018	R\$ 1.993,33
237555	Impressora Térmica Portátil - Interface USB - Bluetooth	20/03/2018	R\$ 1.993,33
237556	Impressora Térmica Portátil - Interface USB - Bluetooth	20/03/2018	R\$ 1.993,33
237557	Impressora Térmica Portátil - Interface USB - Bluetooth	20/03/2018	R\$ 1.993,33
237558	Impressora Térmica Portátil - Interface USB - Bluetooth	20/03/2018	R\$ 1.993,33
237559	Impressora Térmica Portátil - Interface USB - Bluetooth	20/03/2018	R\$ 1.993,33
237560	Impressora Térmica Portátil - Interface USB - Bluetooth	20/03/2018	R\$ 1.993,33
237561	Impressora Térmica Portátil - Interface USB - Bluetooth	20/03/2018	R\$ 1.993,33
237562	Impressora Térmica Portátil - Interface USB - Bluetooth	20/03/2018	R\$ 1.993,33
237563	Impressora Térmica Portátil - Interface USB - Bluetooth	20/03/2018	R\$ 1.993,33
237564	Impressora Térmica Portátil - Interface USB - Bluetooth	20/03/2018	R\$ 1.993,33
237565	Impressora Térmica Portátil - Interface USB - Bluetooth	20/03/2018	R\$ 1.993,33
237566	Impressora Térmica Portátil - Interface USB - Bluetooth	20/03/2018	R\$ 1.993,33
237567	Impressora Térmica Portátil - Interface USB - Bluetooth	20/03/2018	R\$ 1.993,33
237568	Impressora Térmica Portátil - Interface USB - Bluetooth	20/03/2018	R\$ 1.993,33
237569	Impressora Térmica Portátil - Interface USB - Bluetooth	20/03/2018	R\$ 1.993,33
237570	Impressora Térmica Portátil - Interface USB - Bluetooth	20/03/2018	R\$ 1.993,33
237571	Impressora Térmica Portátil - Interface USB - Bluetooth	20/03/2018	R\$ 1.993,33
237572	Impressora Térmica Portátil - Interface USB - Bluetooth	20/03/2018	R\$ 1.993,33
237573	Impressora Térmica Portátil - Interface USB - Bluetooth	20/03/2018	R\$ 1.993,33

PLANO ESTRATÉGICO E DIRETOR DE TECNOLOGIA DA INFORMAÇÃO E  
COMUNICAÇÃO – PEDTIC 2025-2027

237574	Impressora Térmica Portátil - Interface USB - Bluetooth	20/03/2018	R\$ 1.993,33
237575	Impressora Térmica Portátil - Interface USB - Bluetooth	20/03/2018	R\$ 1.993,33
237576	Impressora Térmica Portátil - Interface USB - Bluetooth	20/03/2018	R\$ 1.993,33
237577	Impressora Térmica Portátil - Interface USB - Bluetooth	20/03/2018	R\$ 1.993,33
237578	Impressora Térmica Portátil - Interface USB - Bluetooth	20/03/2018	R\$ 1.993,33
237579	Impressora Térmica Portátil - Interface USB - Bluetooth	20/03/2018	R\$ 1.993,33
237580	Impressora Térmica Portátil - Interface USB - Bluetooth	20/03/2018	R\$ 1.993,33
237581	Impressora Térmica Portátil - Interface USB - Bluetooth	20/03/2018	R\$ 1.993,33
237582	Impressora Térmica Portátil - Interface USB - Bluetooth	20/03/2018	R\$ 1.993,33
134292	LEITORA A LASER PARA SELOS HOLOGRÁFICOS	26/08/2008	R\$ 526,01
134291	LEITORA A LASER PARA SELOS HOLOGRÁFICOS	26/08/2008	R\$ 526,01
178295	MESA DIGITALIZADORA	11/09/2012	R\$ 1.487,50
178298	MESA DIGITALIZADORA	11/09/2012	R\$ 1.487,50
178297	MESA DIGITALIZADORA	11/09/2012	R\$ 1.487,50
178296	MESA DIGITALIZADORA	11/09/2012	R\$ 1.487,50
154708	MICROCOMPUTADOR AMD ATHLON (TM) II X2 240 DE 2.79 GHZ	27/08/2010	R\$ 1.387,20
154709	MICROCOMPUTADOR AMD ATHLON (TM) II X2 240 DE 2.79 GHZ	27/08/2010	R\$ 1.387,20
154710	MICROCOMPUTADOR AMD ATHLON (TM) II X2 240 DE 2.79 GHZ	27/08/2010	R\$ 1.387,20
154711	MICROCOMPUTADOR AMD ATHLON (TM) II X2 240 DE 2.79 GHZ	27/08/2010	R\$ 1.387,20
154712	MICROCOMPUTADOR AMD ATHLON (TM) II X2 240 DE 2.79 GHZ	27/08/2010	R\$ 1.387,20
154713	MICROCOMPUTADOR AMD ATHLON (TM) II X2 240 DE 2.79 GHZ	27/08/2010	R\$ 1.387,20
154714	MICROCOMPUTADOR AMD ATHLON (TM) II X2 240 DE 2.79 GHZ	27/08/2010	R\$ 1.387,20
154715	MICROCOMPUTADOR AMD ATHLON (TM) II X2 240 DE 2.79 GHZ	27/08/2010	R\$ 1.387,20
154716	MICROCOMPUTADOR AMD ATHLON (TM) II X2 240 DE 2.79 GHZ	27/08/2010	R\$ 1.387,20
154717	MICROCOMPUTADOR AMD ATHLON (TM) II X2 240 DE 2.79 GHZ	27/08/2010	R\$ 1.387,20

PLANO ESTRATÉGICO E DIRETOR DE TECNOLOGIA DA INFORMAÇÃO E  
COMUNICAÇÃO – PEDTIC 2025-2027

160611	MICROCOMPUTADOR AMD ATHLON (TM) II X2 240 DE 2.79 GHZ	14/03/2011	R\$ 1.403,39
160612	MICROCOMPUTADOR AMD ATHLON (TM) II X2 240 DE 2.79 GHZ	14/03/2011	R\$ 1.403,39
160613	MICROCOMPUTADOR AMD ATHLON (TM) II X2 240 DE 2.79 GHZ	14/03/2011	R\$ 1.403,39
160614	MICROCOMPUTADOR AMD ATHLON (TM) II X2 240 DE 2.79 GHZ	14/03/2011	R\$ 1.403,39
160615	MICROCOMPUTADOR AMD ATHLON (TM) II X2 240 DE 2.79 GHZ	14/03/2011	R\$ 1.403,39
160616	MICROCOMPUTADOR AMD ATHLON (TM) II X2 240 DE 2.79 GHZ	14/03/2011	R\$ 1.403,39
160617	MICROCOMPUTADOR AMD ATHLON (TM) II X2 240 DE 2.79 GHZ	14/03/2011	R\$ 1.403,39
160618	MICROCOMPUTADOR AMD ATHLON (TM) II X2 240 DE 2.79 GHZ	14/03/2011	R\$ 1.403,39
160619	MICROCOMPUTADOR AMD ATHLON (TM) II X2 240 DE 2.79 GHZ	14/03/2011	R\$ 1.403,39
160620	MICROCOMPUTADOR AMD ATHLON (TM) II X2 240 DE 2.79 GHZ	14/03/2011	R\$ 1.403,39
160621	MICROCOMPUTADOR AMD ATHLON (TM) II X2 240 DE 2.79 GHZ	14/03/2011	R\$ 1.403,39
160622	MICROCOMPUTADOR AMD ATHLON (TM) II X2 240 DE 2.79 GHZ	14/03/2011	R\$ 1.403,39
160623	MICROCOMPUTADOR AMD ATHLON (TM) II X2 240 DE 2.79 GHZ	14/03/2011	R\$ 1.403,39
160624	MICROCOMPUTADOR AMD ATHLON (TM) II X2 240 DE 2.79 GHZ	14/03/2011	R\$ 1.403,39
160625	MICROCOMPUTADOR AMD ATHLON (TM) II X2 240 DE 2.79 GHZ	14/03/2011	R\$ 1.403,39
160626	MICROCOMPUTADOR AMD ATHLON (TM) II X2 240 DE 2.79 GHZ	14/03/2011	R\$ 1.403,39
160627	MICROCOMPUTADOR AMD ATHLON (TM) II X2 240 DE 2.79 GHZ	14/03/2011	R\$ 1.403,39
160628	MICROCOMPUTADOR AMD ATHLON (TM) II X2 240 DE 2.79 GHZ	14/03/2011	R\$ 1.403,39
160629	MICROCOMPUTADOR AMD ATHLON (TM) II X2 240 DE 2.79 GHZ	14/03/2011	R\$ 1.403,39
160630	MICROCOMPUTADOR AMD ATHLON (TM) II X2 240 DE 2.79 GHZ	14/03/2011	R\$ 1.403,39
160631	MICROCOMPUTADOR AMD ATHLON (TM) II X2 240 DE 2.79 GHZ	14/03/2011	R\$ 1.403,39
160632	MICROCOMPUTADOR AMD ATHLON (TM) II X2 240 DE 2.79 GHZ	14/03/2011	R\$ 1.403,39
160633	MICROCOMPUTADOR AMD ATHLON (TM) II X2 240 DE 2.79 GHZ	14/03/2011	R\$ 1.403,39

PLANO ESTRATÉGICO E DIRETOR DE TECNOLOGIA DA INFORMAÇÃO E  
COMUNICAÇÃO – PEDTIC 2025-2027

160634	MICROCOMPUTADOR AMD ATHLON (TM) II X2 240 DE 2.79 GHZ	14/03/2011	R\$ 1.403,39
160635	MICROCOMPUTADOR AMD ATHLON (TM) II X2 240 DE 2.79 GHZ	14/03/2011	R\$ 1.403,39
160636	MICROCOMPUTADOR AMD ATHLON (TM) II X2 240 DE 2.79 GHZ	14/03/2011	R\$ 1.403,39
160637	MICROCOMPUTADOR AMD ATHLON (TM) II X2 240 DE 2.79 GHZ	14/03/2011	R\$ 1.403,39
160638	MICROCOMPUTADOR AMD ATHLON (TM) II X2 240 DE 2.79 GHZ	14/03/2011	R\$ 1.403,39
160639	MICROCOMPUTADOR AMD ATHLON (TM) II X2 240 DE 2.79 GHZ	14/03/2011	R\$ 1.403,39
160640	MICROCOMPUTADOR AMD ATHLON (TM) II X2 240 DE 2.79 GHZ	14/03/2011	R\$ 1.403,39
160641	MICROCOMPUTADOR AMD ATHLON (TM) II X2 240 DE 2.79 GHZ	14/03/2011	R\$ 1.403,39
160642	MICROCOMPUTADOR AMD ATHLON (TM) II X2 240 DE 2.79 GHZ	14/03/2011	R\$ 1.403,39
160643	MICROCOMPUTADOR AMD ATHLON (TM) II X2 240 DE 2.79 GHZ	14/03/2011	R\$ 1.403,39
160644	MICROCOMPUTADOR AMD ATHLON (TM) II X2 240 DE 2.79 GHZ	14/03/2011	R\$ 1.403,39
160645	MICROCOMPUTADOR AMD ATHLON (TM) II X2 240 DE 2.79 GHZ	14/03/2011	R\$ 1.403,39
160646	MICROCOMPUTADOR AMD ATHLON (TM) II X2 240 DE 2.79 GHZ	14/03/2011	R\$ 1.403,39
160647	MICROCOMPUTADOR AMD ATHLON (TM) II X2 240 DE 2.79 GHZ	14/03/2011	R\$ 1.403,39
42770	MICROCOMPUTADOR AMD K7	31/12/2002	R\$ 2.115,40
76146	MICROCOMPUTADOR DURON 950 MHZ	31/12/2002	R\$ 1.660,00
160440	MICROCOMPUTADOR INTEL CORE I7 870 DE 1333 MHZ	14/03/2011	R\$ 3.720,00
165767	MICROCOMPUTADOR INTEL CORE 7 3.33 GHZ	01/12/2011	R\$ 4.882,50
165768	MICROCOMPUTADOR INTEL CORE 7 3.33 GHZ	01/12/2011	R\$ 4.882,50
165766	MICROCOMPUTADOR INTEL CORE 7 3.33 GHZ	01/12/2011	R\$ 4.882,50
165765	MICROCOMPUTADOR INTEL CORE 7 3.33 GHZ	01/12/2011	R\$ 4.882,50
42655	MICROCOMPUTADOR PENTIUM II 400 MHZ	31/12/2002	R\$ 2.484,18
108167	MICROCOMPUTADOR PENTIUM IV 3 GHZ	10/07/2006	R\$ 1.610,00
108165	MICROCOMPUTADOR PENTIUM IV 3 GHZ	10/07/2006	R\$ 1.610,00
108169	MICROCOMPUTADOR PENTIUM IV 3 GHZ	10/07/2006	R\$ 1.610,00
154921	MONITOR DE VÍDEO DE LCD DE 17"	28/07/2010	R\$ 325,00
154922	MONITOR DE VÍDEO DE LCD DE 17"	28/07/2010	R\$ 325,00
154923	MONITOR DE VÍDEO DE LCD DE 17"	28/07/2010	R\$ 325,00
154924	MONITOR DE VÍDEO DE LCD DE 17"	28/07/2010	R\$ 325,00
154925	MONITOR DE VÍDEO DE LCD DE 17"	28/07/2010	R\$ 325,00
154926	MONITOR DE VÍDEO DE LCD DE 17"	28/07/2010	R\$ 325,00

PLANO ESTRATÉGICO E DIRETOR DE TECNOLOGIA DA INFORMAÇÃO E  
COMUNICAÇÃO – PEDTIC 2025-2027

154751	MONITOR DE VÍDEO DE LCD DE 17"	27/08/2010	R\$ 325,00
154750	MONITOR DE VÍDEO DE LCD DE 17"	27/08/2010	R\$ 325,00
154749	MONITOR DE VÍDEO DE LCD DE 17"	27/08/2010	R\$ 325,00
154748	MONITOR DE VÍDEO DE LCD DE 17"	27/08/2010	R\$ 325,00
160880	MONITOR DE VÍDEO DE LCD DE 17"	14/03/2011	R\$ 325,01
160904	MONITOR DE VÍDEO DE LCD DE 17"	14/03/2011	R\$ 325,01
160903	MONITOR DE VÍDEO DE LCD DE 17"	14/03/2011	R\$ 325,01
160902	MONITOR DE VÍDEO DE LCD DE 17"	14/03/2011	R\$ 325,01
160901	MONITOR DE VÍDEO DE LCD DE 17"	14/03/2011	R\$ 325,01
160868	MONITOR DE VÍDEO DE LCD DE 17"	14/03/2011	R\$ 325,01
160869	MONITOR DE VÍDEO DE LCD DE 17"	14/03/2011	R\$ 325,01
160870	MONITOR DE VÍDEO DE LCD DE 17"	14/03/2011	R\$ 325,01
160871	MONITOR DE VÍDEO DE LCD DE 17"	14/03/2011	R\$ 325,01
160872	MONITOR DE VÍDEO DE LCD DE 17"	14/03/2011	R\$ 325,01
160873	MONITOR DE VÍDEO DE LCD DE 17"	14/03/2011	R\$ 325,01
160874	MONITOR DE VÍDEO DE LCD DE 17"	14/03/2011	R\$ 325,01
160875	MONITOR DE VÍDEO DE LCD DE 17"	14/03/2011	R\$ 325,01
160876	MONITOR DE VÍDEO DE LCD DE 17"	14/03/2011	R\$ 325,01
160877	MONITOR DE VÍDEO DE LCD DE 17"	14/03/2011	R\$ 325,01
160878	MONITOR DE VÍDEO DE LCD DE 17"	14/03/2011	R\$ 325,01
160879	MONITOR DE VÍDEO DE LCD DE 17"	14/03/2011	R\$ 325,01
160881	MONITOR DE VÍDEO DE LCD DE 17"	14/03/2011	R\$ 325,01
160882	MONITOR DE VÍDEO DE LCD DE 17"	14/03/2011	R\$ 325,01
160883	MONITOR DE VÍDEO DE LCD DE 17"	14/03/2011	R\$ 325,01
160884	MONITOR DE VÍDEO DE LCD DE 17"	14/03/2011	R\$ 325,01
160885	MONITOR DE VÍDEO DE LCD DE 17"	14/03/2011	R\$ 325,01
160886	MONITOR DE VÍDEO DE LCD DE 17"	14/03/2011	R\$ 325,01
160887	MONITOR DE VÍDEO DE LCD DE 17"	14/03/2011	R\$ 325,01
160888	MONITOR DE VÍDEO DE LCD DE 17"	14/03/2011	R\$ 325,01
160889	MONITOR DE VÍDEO DE LCD DE 17"	14/03/2011	R\$ 325,01
160890	MONITOR DE VÍDEO DE LCD DE 17"	14/03/2011	R\$ 325,01
160891	MONITOR DE VÍDEO DE LCD DE 17"	14/03/2011	R\$ 325,01
160892	MONITOR DE VÍDEO DE LCD DE 17"	14/03/2011	R\$ 325,01
160893	MONITOR DE VÍDEO DE LCD DE 17"	14/03/2011	R\$ 325,01
160894	MONITOR DE VÍDEO DE LCD DE 17"	14/03/2011	R\$ 325,01
160895	MONITOR DE VÍDEO DE LCD DE 17"	14/03/2011	R\$ 325,01
160896	MONITOR DE VÍDEO DE LCD DE 17"	14/03/2011	R\$ 325,01
160897	MONITOR DE VÍDEO DE LCD DE 17"	14/03/2011	R\$ 325,01
160898	MONITOR DE VÍDEO DE LCD DE 17"	14/03/2011	R\$ 325,01
160899	MONITOR DE VÍDEO DE LCD DE 17"	14/03/2011	R\$ 325,01
160900	MONITOR DE VÍDEO DE LCD DE 17"	14/03/2011	R\$ 325,01
154640	MONITOR DE VÍDEO DE LCD DE 21.5"	27/08/2010	R\$ 430,00
107403	MONITOR DE VÍDEO DE 15"	04/01/2006	R\$ 450,00
107418	MONITOR DE VÍDEO DE 15"	04/01/2006	R\$ 450,00
75865	MONITOR DE VÍDEO DE 15"	31/12/2004	R\$ 530,00
108155	MONITOR DE VÍDEO DE 17"	10/07/2006	R\$ 455,00

PLANO ESTRATÉGICO E DIRETOR DE TECNOLOGIA DA INFORMAÇÃO E  
COMUNICAÇÃO – PEDTIC 2025-2027

167940	MONITOR DE VIDEO LED 18,5"	04/01/2012	R\$ 240,50
167941	MONITOR DE VIDEO LED 18,5"	04/01/2012	R\$ 240,50
167942	MONITOR DE VIDEO LED 18,5"	04/01/2012	R\$ 240,50
167943	MONITOR DE VIDEO LED 18,5"	04/01/2012	R\$ 240,50
167944	MONITOR DE VIDEO LED 18,5"	04/01/2012	R\$ 240,50
167945	MONITOR DE VIDEO LED 18,5"	04/01/2012	R\$ 240,50
167946	MONITOR DE VIDEO LED 18,5"	04/01/2012	R\$ 240,50
167947	MONITOR DE VIDEO LED 18,5"	04/01/2012	R\$ 240,50
167948	MONITOR DE VIDEO LED 18,5"	04/01/2012	R\$ 240,50
167949	MONITOR DE VIDEO LED 18,5"	04/01/2012	R\$ 240,50
167950	MONITOR DE VIDEO LED 18,5"	04/01/2012	R\$ 240,50
167951	MONITOR DE VIDEO LED 18,5"	04/01/2012	R\$ 240,50
167952	MONITOR DE VIDEO LED 18,5"	04/01/2012	R\$ 240,50
167953	MONITOR DE VIDEO LED 18,5"	04/01/2012	R\$ 240,50
167954	MONITOR DE VIDEO LED 18,5"	04/01/2012	R\$ 240,50
167955	MONITOR DE VIDEO LED 18,5"	04/01/2012	R\$ 240,50
167956	MONITOR DE VIDEO LED 18,5"	04/01/2012	R\$ 240,50
167957	MONITOR DE VIDEO LED 18,5"	04/01/2012	R\$ 240,50
167958	MONITOR DE VIDEO LED 18,5"	04/01/2012	R\$ 240,50
167959	MONITOR DE VIDEO LED 18,5"	04/01/2012	R\$ 240,50
167960	MONITOR DE VIDEO LED 18,5"	04/01/2012	R\$ 240,50
167961	MONITOR DE VIDEO LED 18,5"	04/01/2012	R\$ 240,50
167962	MONITOR DE VIDEO LED 18,5"	04/01/2012	R\$ 240,50
167963	MONITOR DE VIDEO LED 18,5"	04/01/2012	R\$ 240,50
167964	MONITOR DE VIDEO LED 18,5"	04/01/2012	R\$ 240,50
167965	MONITOR DE VIDEO LED 18,5"	04/01/2012	R\$ 240,50
167966	MONITOR DE VIDEO LED 18,5"	04/01/2012	R\$ 240,50
167967	MONITOR DE VIDEO LED 18,5"	04/01/2012	R\$ 240,50
167968	MONITOR DE VIDEO LED 18,5"	04/01/2012	R\$ 240,50
167969	MONITOR DE VIDEO LED 18,5"	04/01/2012	R\$ 240,50
167970	MONITOR DE VIDEO LED 18,5"	04/01/2012	R\$ 240,50
167971	MONITOR DE VIDEO LED 18,5"	04/01/2012	R\$ 240,50
167972	MONITOR DE VIDEO LED 18,5"	04/01/2012	R\$ 240,50
167973	MONITOR DE VIDEO LED 18,5"	04/01/2012	R\$ 240,50
167974	MONITOR DE VIDEO LED 18,5"	04/01/2012	R\$ 240,50
167975	MONITOR DE VIDEO LED 18,5"	04/01/2012	R\$ 240,50
167976	MONITOR DE VIDEO LED 18,5"	04/01/2012	R\$ 240,50
167977	MONITOR DE VIDEO LED 18,5"	04/01/2012	R\$ 240,50
167978	MONITOR DE VIDEO LED 18,5"	04/01/2012	R\$ 240,50
167979	MONITOR DE VIDEO LED 18,5"	04/01/2012	R\$ 240,50
167980	MONITOR DE VIDEO LED 18,5"	04/01/2012	R\$ 240,50
167981	MONITOR DE VIDEO LED 18,5"	04/01/2012	R\$ 240,50
167982	MONITOR DE VIDEO LED 18,5"	04/01/2012	R\$ 240,50
167983	MONITOR DE VIDEO LED 18,5"	04/01/2012	R\$ 240,50
167984	MONITOR DE VIDEO LED 18,5"	04/01/2012	R\$ 240,50
167985	MONITOR DE VIDEO LED 18,5"	04/01/2012	R\$ 240,50

PLANO ESTRATÉGICO E DIRETOR DE TECNOLOGIA DA INFORMAÇÃO E  
COMUNICAÇÃO – PEDTIC 2025-2027

167986	MONITOR DE VIDEO LED 18,5"	04/01/2012	R\$ 240,50
167987	MONITOR DE VIDEO LED 18,5"	04/01/2012	R\$ 240,50
167988	MONITOR DE VIDEO LED 18,5"	04/01/2012	R\$ 240,50
167989	MONITOR DE VIDEO LED 18,5"	04/01/2012	R\$ 240,50
167990	MONITOR DE VIDEO LED 18,5"	04/01/2012	R\$ 240,50
167991	MONITOR DE VIDEO LED 18,5"	04/01/2012	R\$ 240,50
167992	MONITOR DE VIDEO LED 18,5"	04/01/2012	R\$ 240,50
167993	MONITOR DE VIDEO LED 18,5"	04/01/2012	R\$ 240,50
167994	MONITOR DE VIDEO LED 18,5"	04/01/2012	R\$ 240,50
167995	MONITOR DE VIDEO LED 18,5"	04/01/2012	R\$ 240,50
167996	MONITOR DE VIDEO LED 18,5"	04/01/2012	R\$ 240,50
167997	MONITOR DE VIDEO LED 18,5"	04/01/2012	R\$ 240,50
167998	MONITOR DE VIDEO LED 18,5"	04/01/2012	R\$ 240,50
167939	MONITOR DE VIDEO LED 18,5"	04/01/2012	R\$ 240,50
183777	MONITOR DE VIDEO LED 25"	22/10/2012	R\$ 660,00
183778	MONITOR DE VIDEO LED 25"	22/10/2012	R\$ 660,00
183779	MONITOR DE VIDEO LED 25"	22/10/2012	R\$ 660,00
183780	MONITOR DE VIDEO LED 25"	22/10/2012	R\$ 660,00
183775	MONITOR DE VIDEO LED 25"	22/10/2012	R\$ 660,00
183776	MONITOR DE VIDEO LED 25"	22/10/2012	R\$ 660,00
183772	MONITOR DE VIDEO LED 25"	22/10/2012	R\$ 660,00
183773	MONITOR DE VIDEO LED 25"	22/10/2012	R\$ 660,00
183774	MONITOR DE VIDEO LED 25"	22/10/2012	R\$ 660,00
183781	MONITOR DE VIDEO LED 25"	22/10/2012	R\$ 660,00
237865	Monitor 22 ' - D2213	11/11/2019	R\$ 1.000,00
169757	NOTEBOOK CORE I5 DE 2,4 GHZ	01/02/2012	R\$ 1.499,00
169571	NOTEBOOK CORE I5 DE 2,4 GHZ	01/02/2012	R\$ 1.499,00
169572	NOTEBOOK CORE I5 DE 2,4 GHZ	01/02/2012	R\$ 1.499,00
169573	NOTEBOOK CORE I5 DE 2,4 GHZ	01/02/2012	R\$ 1.499,00
169574	NOTEBOOK CORE I5 DE 2,4 GHZ	01/02/2012	R\$ 1.499,00
169575	NOTEBOOK CORE I5 DE 2,4 GHZ	01/02/2012	R\$ 1.499,00
169576	NOTEBOOK CORE I5 DE 2,4 GHZ	01/02/2012	R\$ 1.499,00
169577	NOTEBOOK CORE I5 DE 2,4 GHZ	01/02/2012	R\$ 1.499,00
169578	NOTEBOOK CORE I5 DE 2,4 GHZ	01/02/2012	R\$ 1.499,00
169579	NOTEBOOK CORE I5 DE 2,4 GHZ	01/02/2012	R\$ 1.499,00
169580	NOTEBOOK CORE I5 DE 2,4 GHZ	01/02/2012	R\$ 1.499,00
169581	NOTEBOOK CORE I5 DE 2,4 GHZ	01/02/2012	R\$ 1.499,00
169582	NOTEBOOK CORE I5 DE 2,4 GHZ	01/02/2012	R\$ 1.499,00
169583	NOTEBOOK CORE I5 DE 2,4 GHZ	01/02/2012	R\$ 1.499,00
169584	NOTEBOOK CORE I5 DE 2,4 GHZ	01/02/2012	R\$ 1.499,00
169585	NOTEBOOK CORE I5 DE 2,4 GHZ	01/02/2012	R\$ 1.499,00
169586	NOTEBOOK CORE I5 DE 2,4 GHZ	01/02/2012	R\$ 1.499,00
169587	NOTEBOOK CORE I5 DE 2,4 GHZ	01/02/2012	R\$ 1.499,00
169588	NOTEBOOK CORE I5 DE 2,4 GHZ	01/02/2012	R\$ 1.499,00
169589	NOTEBOOK CORE I5 DE 2,4 GHZ	01/02/2012	R\$ 1.499,00
169590	NOTEBOOK CORE I5 DE 2,4 GHZ	01/02/2012	R\$ 1.499,00

PLANO ESTRATÉGICO E DIRETOR DE TECNOLOGIA DA INFORMAÇÃO E  
COMUNICAÇÃO – PEDTIC 2025-2027

169591	NOTEBOOK CORE I5 DE 2,4 GHZ	01/02/2012	R\$ 1.499,00
169592	NOTEBOOK CORE I5 DE 2,4 GHZ	01/02/2012	R\$ 1.499,00
169593	NOTEBOOK CORE I5 DE 2,4 GHZ	01/02/2012	R\$ 1.499,00
169594	NOTEBOOK CORE I5 DE 2,4 GHZ	01/02/2012	R\$ 1.499,00
169595	NOTEBOOK CORE I5 DE 2,4 GHZ	01/02/2012	R\$ 1.499,00
169597	NOTEBOOK CORE I5 DE 2,4 GHZ	01/02/2012	R\$ 1.499,00
169598	NOTEBOOK CORE I5 DE 2,4 GHZ	01/02/2012	R\$ 1.499,00
169599	NOTEBOOK CORE I5 DE 2,4 GHZ	01/02/2012	R\$ 1.499,00
169600	NOTEBOOK CORE I5 DE 2,4 GHZ	01/02/2012	R\$ 1.499,00
169738	NOTEBOOK CORE I5 DE 2,4 GHZ	01/02/2012	R\$ 1.499,00
169739	NOTEBOOK CORE I5 DE 2,4 GHZ	01/02/2012	R\$ 1.499,00
169740	NOTEBOOK CORE I5 DE 2,4 GHZ	01/02/2012	R\$ 1.499,00
169741	NOTEBOOK CORE I5 DE 2,4 GHZ	01/02/2012	R\$ 1.499,00
169742	NOTEBOOK CORE I5 DE 2,4 GHZ	01/02/2012	R\$ 1.499,00
169743	NOTEBOOK CORE I5 DE 2,4 GHZ	01/02/2012	R\$ 1.499,00
169744	NOTEBOOK CORE I5 DE 2,4 GHZ	01/02/2012	R\$ 1.499,00
169745	NOTEBOOK CORE I5 DE 2,4 GHZ	01/02/2012	R\$ 1.499,00
169746	NOTEBOOK CORE I5 DE 2,4 GHZ	01/02/2012	R\$ 1.499,00
169747	NOTEBOOK CORE I5 DE 2,4 GHZ	01/02/2012	R\$ 1.499,00
169748	NOTEBOOK CORE I5 DE 2,4 GHZ	01/02/2012	R\$ 1.499,00
169749	NOTEBOOK CORE I5 DE 2,4 GHZ	01/02/2012	R\$ 1.499,00
169750	NOTEBOOK CORE I5 DE 2,4 GHZ	01/02/2012	R\$ 1.499,00
169751	NOTEBOOK CORE I5 DE 2,4 GHZ	01/02/2012	R\$ 1.499,00
169752	NOTEBOOK CORE I5 DE 2,4 GHZ	01/02/2012	R\$ 1.499,00
169753	NOTEBOOK CORE I5 DE 2,4 GHZ	01/02/2012	R\$ 1.499,00
169754	NOTEBOOK CORE I5 DE 2,4 GHZ	01/02/2012	R\$ 1.499,00
169755	NOTEBOOK CORE I5 DE 2,4 GHZ	01/02/2012	R\$ 1.499,00
169756	NOTEBOOK CORE I5 DE 2,4 GHZ	01/02/2012	R\$ 1.499,00
169596	NOTEBOOK CORE I5 DE 2,4 GHZ COM MODEM 3G 56853	01/02/2012	R\$ 1.499,00
123973	NOTEBOOK CORE 2 DUO 2.2 GHZ	21/09/2009	R\$ 3.202,00
124022	NOTEBOOK CORE 2 DUO 2.2 GHZ	21/09/2009	R\$ 3.202,00
123934	NOTEBOOK CORE 2 DUO 2.2 GHZ	21/09/2009	R\$ 3.202,00
123956	NOTEBOOK CORE 2 DUO 2.2 GHZ	21/09/2009	R\$ 3.202,00
123959	NOTEBOOK CORE 2 DUO 2.2 GHZ	21/09/2009	R\$ 3.202,00
123970	NOTEBOOK CORE 2 DUO 2.2 GHZ	21/09/2009	R\$ 3.202,00
123972	NOTEBOOK CORE 2 DUO 2.2 GHZ	21/09/2009	R\$ 3.202,00
123977	NOTEBOOK CORE 2 DUO 2.2 GHZ	21/09/2009	R\$ 3.202,00
123982	NOTEBOOK CORE 2 DUO 2.2 GHZ	21/09/2009	R\$ 3.202,00
123986	NOTEBOOK CORE 2 DUO 2.2 GHZ	21/09/2009	R\$ 3.202,00
123990	NOTEBOOK CORE 2 DUO 2.2 GHZ	21/09/2009	R\$ 3.202,00
124010	NOTEBOOK CORE 2 DUO 2.2 GHZ	21/09/2009	R\$ 3.202,00
124013	NOTEBOOK CORE 2 DUO 2.2 GHZ	21/09/2009	R\$ 3.202,00
107474	NOTEBOOK PENTIUM IV 3.0 GHZ	19/12/2005	R\$ 5.475,00
107475	NOTEBOOK PENTIUM IV 3.0 GHZ	19/12/2005	R\$ 5.475,00
42639	PLACA ADAPTADOR 2940 PCI PARA SCSI HOST	31/12/2002	R\$ 270,00

PLANO ESTRATÉGICO E DIRETOR DE TECNOLOGIA DA INFORMAÇÃO E  
COMUNICAÇÃO – PEDTIC 2025-2027

129889	PLACA DE CAPTURA DE VÍDEO	03/08/2007	R\$ 2.340,56
44799	RACK COM SUPORTE PARA 4 GAVETAS PARA SWITCH DE 24 PORTAS	08/10/2004	R\$ 425,00
218458	Rack de parede com 6U para Switch - Tamanho 6U;	01/12/2014	R\$ 211,70
218452	Rack de parede com 6U para Switch - Tamanho 6U;	01/12/2014	R\$ 211,70
218451	Rack de parede com 6U para Switch - Tamanho 6U;	01/12/2014	R\$ 211,70
218450	Rack de parede com 6U para Switch - Tamanho 6U;	01/12/2014	R\$ 211,70
218449	Rack de parede com 6U para Switch - Tamanho 6U;	01/12/2014	R\$ 211,70
218455	Rack de parede com 6U para Switch - Tamanho 6U;	01/12/2014	R\$ 211,70
218456	Rack de parede com 6U para Switch - Tamanho 6U;	01/12/2014	R\$ 211,70
218457	Rack de parede com 6U para Switch - Tamanho 6U;	01/12/2014	R\$ 211,70
218454	Rack de parede com 6U para Switch - Tamanho 6U;	01/12/2014	R\$ 211,70
218453	Rack de parede com 6U para Switch - Tamanho 6U;	01/12/2014	R\$ 211,70
218459	Rack de parede com 6U para Switch - Tamanho 6U;	01/12/2014	R\$ 211,70
218460	Rack de parede com 6U para Switch - Tamanho 6U;	01/12/2014	R\$ 211,70
218461	Rack de parede com 6U para Switch - Tamanho 6U;	01/12/2014	R\$ 211,70
218462	Rack de parede com 6U para Switch - Tamanho 6U;	01/12/2014	R\$ 211,70
218463	Rack de parede com 6U para Switch - Tamanho 6U;	01/12/2014	R\$ 211,70
218464	Rack de parede com 6U para Switch - Tamanho 6U;	01/12/2014	R\$ 211,70
218467	Rack de parede com 9U para Switch - Tamanho 9U;	01/12/2014	R\$ 251,28
218466	Rack de parede com 9U para Switch - Tamanho 9U;	01/12/2014	R\$ 251,28
218465	Rack de parede com 9U para Switch - Tamanho 9U;	01/12/2014	R\$ 251,28
218468	Rack de parede com 9U para Switch - Tamanho 9U;	01/12/2014	R\$ 251,28
218474	Rack de parede com 9U para Switch - Tamanho 9U;	01/12/2014	R\$ 251,28

PLANO ESTRATÉGICO E DIRETOR DE TECNOLOGIA DA INFORMAÇÃO E  
COMUNICAÇÃO – PEDTIC 2025-2027

218470	Rack de parede com 9U para Switch - Tamanho 9U;	01/12/2014	R\$ 251,28
218471	Rack de parede com 9U para Switch - Tamanho 9U;	01/12/2014	R\$ 251,28
218472	Rack de parede com 9U para Switch - Tamanho 9U;	01/12/2014	R\$ 251,28
218473	Rack de parede com 9U para Switch - Tamanho 9U;	01/12/2014	R\$ 251,28
218469	Rack de parede com 9U para Switch - Tamanho 9U;	01/12/2014	R\$ 251,28
143265	RACK FECHADO	03/10/2008	R\$ 239,00
143264	RACK FECHADO	03/10/2008	R\$ 239,00
143263	RACK FECHADO	03/10/2008	R\$ 239,00
143262	RACK FECHADO	03/10/2008	R\$ 239,00
143261	RACK FECHADO	03/10/2008	R\$ 239,00
143260	RACK FECHADO	03/10/2008	R\$ 239,00
143259	RACK FECHADO	03/10/2008	R\$ 239,00
143258	RACK FECHADO	03/10/2008	R\$ 239,00
143257	RACK FECHADO	03/10/2008	R\$ 239,00
143256	RACK FECHADO	03/10/2008	R\$ 239,00
162337	ROTEADOR WIRELESS	11/08/2011	R\$ 116,99
162338	ROTEADOR WIRELESS	11/08/2011	R\$ 116,99
156143	ROTEADOR WIRELESS	19/10/2010	R\$ 116,99
143297	ROTEADOR WIRELESS	26/09/2008	R\$ 118,00
143296	ROTEADOR WIRELESS	26/09/2008	R\$ 118,00
143295	ROTEADOR WIRELESS	26/09/2008	R\$ 118,00
143294	ROTEADOR WIRELESS	26/09/2008	R\$ 118,00
143293	ROTEADOR WIRELESS	26/09/2008	R\$ 118,00
143292	ROTEADOR WIRELESS	26/09/2008	R\$ 118,00
143291	ROTEADOR WIRELESS	26/09/2008	R\$ 118,00
143290	ROTEADOR WIRELESS	26/09/2008	R\$ 118,00
143289	ROTEADOR WIRELESS	26/09/2008	R\$ 118,00
143288	ROTEADOR WIRELESS	26/09/2008	R\$ 118,00
143287	ROTEADOR WIRELESS	26/09/2008	R\$ 118,00
143286	ROTEADOR WIRELESS	26/09/2008	R\$ 118,00
143285	ROTEADOR WIRELESS	26/09/2008	R\$ 118,00
143284	ROTEADOR WIRELESS	26/09/2008	R\$ 118,00
143283	ROTEADOR WIRELESS	26/09/2008	R\$ 118,00
162336	ROTEADOR WIRELESS	11/08/2011	R\$ 116,99
127680	SCANNER	21/12/2009	R\$ 4.132,50
127681	SCANNER	21/12/2009	R\$ 4.132,50
127682	SCANNER	21/12/2009	R\$ 4.132,50
127679	SCANNER	21/12/2009	R\$ 4.132,50
143282	SCANNER DE MESA	03/10/2008	R\$ 227,33
75876	SERVIDOR BACK UP REDE COM PROCESSADOR PENTIUM IV 3 GHZ	31/12/2004	R\$ 2.705,00

PLANO ESTRATÉGICO E DIRETOR DE TECNOLOGIA DA INFORMAÇÃO E  
COMUNICAÇÃO – PEDTIC 2025-2027

75878	SERVIDOR BACK UP REDE COM PROCESSADOR PENTIUM IV 3 GHZ	31/12/2004	R\$ 2.705,00
143298	SERVIDOR DE IMPRESSÃO	26/09/2008	R\$ 206,00
143302	SERVIDOR DE IMPRESSÃO	26/09/2008	R\$ 206,00
143303	SERVIDOR DE IMPRESSÃO	26/09/2008	R\$ 206,00
42642	SERVIDOR DE IMPRESSÃO	31/12/2002	R\$ 1.809,00
143299	SERVIDOR DE IMPRESSÃO	26/09/2008	R\$ 206,00
193943	Servidor INTEL XEON E5-2690 2.90 20MB 8GT/S LGA201/ 24 MÓDULOS DE MEM 16G DDR3 1333 ECC REG/ 05 HD's 1TB IBM 2,5 7200RPM NL SAS/ 01 UPGRADE DE MEMO P/ IBM SERVERAID M5100 S 512MB CACHE/RAID 5// 01 UNID. DVD-RW IBM ULTRA SLIM SATA/ 02 EMULEX 8GB FC DUAL- PORT HBA FOR IBM SYSTEM X / 01 GABINETE RACK PISO PERFURADO PADRÃO 19" 44U X900	05/11/2013	R\$ 59.977,00
191502	SERVIDOR INTEL QUAD-CORE XEON E5620 2.4 GHZ	01/04/2013	R\$ 10.334,70
191501	SERVIDOR INTEL QUAD-CORE XEON E5620 2.4 GHZ	01/04/2013	R\$ 10.334,70
121909	SERVIDOR SVR AT DX 3.000	22/02/2007	R\$ 19.900,00
63579	SERVIDOR XEON 3.0 GHZ	07/07/2006	R\$ 40.500,00
237864	Sistema com Mouse CPU Windows 7 Ultimate 64 Bits - Intel CORE i7 HD 300GB	11/11/2019	R\$ 3.000,00
42757	SWITCH DA 3 COM	31/12/2002	R\$ 3.300,00
143254	SWITCH DE 24 PORTAS	26/09/2008	R\$ 1.065,00
143255	SWITCH DE 24 PORTAS	26/09/2008	R\$ 1.065,00
143245	SWITCH DE 24 PORTAS 10/100	26/09/2008	R\$ 536,00
44800	SWITCH DE 24 PORTAS 10/100	08/10/2004	R\$ 2.750,00
143246	SWITCH DE 24 PORTAS 10/100	26/09/2008	R\$ 536,00
143247	SWITCH DE 24 PORTAS 10/100	26/09/2008	R\$ 536,00
143252	SWITCH DE 24 PORTAS 10/100	26/09/2008	R\$ 536,00
143253	SWITCH DE 24 PORTAS 10/100	26/09/2008	R\$ 536,00
143250	SWITCH DE 24 PORTAS 10/100	26/09/2008	R\$ 536,00
102889	SWITCH DE 8 PORTAS	12/04/2005	R\$ 85,00
161656	SWITCH DE 8 PORTAS	09/11/2010	R\$ 330,00
161652	SWITCH DE 8 PORTAS	09/11/2010	R\$ 330,00
161651	SWITCH DE 8 PORTAS	09/11/2010	R\$ 330,00
161650	SWITCH DE 8 PORTAS	09/11/2010	R\$ 330,00
161649	SWITCH DE 8 PORTAS	09/11/2010	R\$ 330,00
161648	SWITCH DE 8 PORTAS	09/11/2010	R\$ 330,00
161647	SWITCH DE 8 PORTAS	09/11/2010	R\$ 330,00
101831	SWITCH DE 8 PORTAS	23/06/2005	R\$ 105,00
101832	SWITCH DE 8 PORTAS	23/06/2005	R\$ 105,00
102888	SWITCH DE 8 PORTAS	12/04/2005	R\$ 85,00

PLANO ESTRATÉGICO E DIRETOR DE TECNOLOGIA DA INFORMAÇÃO E  
COMUNICAÇÃO – PEDTIC 2025-2027

102887	SWITCH DE 8 PORTAS	12/04/2005	R\$ 85,00
194060	Switch 08 portas 10/100/1000;velocidade de 10/100/100Mbps;gerenciável;	22/07/2014	R\$ 666,00
194061	Switch 08 portas 10/100/1000;velocidade de 10/100/100Mbps;gerenciável;	22/07/2014	R\$ 666,00
194062	Switch 08 portas 10/100/1000;velocidade de 10/100/100Mbps;gerenciável;	22/07/2014	R\$ 666,00
194063	Switch 08 portas 10/100/1000;velocidade de 10/100/100Mbps;gerenciável;	22/07/2014	R\$ 666,00
194064	Switch 08 portas 10/100/1000;velocidade de 10/100/100Mbps;gerenciável;	22/07/2014	R\$ 666,00
194065	Switch 08 portas 10/100/1000;velocidade de 10/100/100Mbps;gerenciável;	22/07/2014	R\$ 666,00
194066	Switch 08 portas 10/100/1000;velocidade de 10/100/100Mbps;gerenciável;	22/07/2014	R\$ 666,00
194067	Switch 08 portas 10/100/1000;velocidade de 10/100/100Mbps;gerenciável;	22/07/2014	R\$ 666,00
194068	Switch 08 portas 10/100/1000;velocidade de 10/100/100Mbps;gerenciável;	22/07/2014	R\$ 666,00
194069	Switch 08 portas 10/100/1000;velocidade de 10/100/100Mbps;gerenciável;	22/07/2014	R\$ 666,00
194070	Switch 08 portas 10/100/1000;velocidade de 10/100/100Mbps;gerenciável;	22/07/2014	R\$ 666,00
194071	Switch 08 portas 10/100/1000;velocidade de 10/100/100Mbps;gerenciável;	22/07/2014	R\$ 666,00
194072	Switch 08 portas 10/100/1000;velocidade de 10/100/100Mbps;gerenciável;	22/07/2014	R\$ 666,00
194073	Switch 08 portas 10/100/1000;velocidade de 10/100/100Mbps;gerenciável;	22/07/2014	R\$ 666,00
194074	Switch 08 portas 10/100/1000;velocidade de 10/100/100Mbps;gerenciável;	22/07/2014	R\$ 666,00
194075	Switch 08 portas 10/100/1000;velocidade de 10/100/100Mbps;gerenciável;	22/07/2014	R\$ 666,00
194076	Switch 08 portas 10/100/1000;velocidade de 10/100/100Mbps;gerenciável;	22/07/2014	R\$ 666,00
194077	Switch 08 portas 10/100/1000;velocidade de 10/100/100Mbps;gerenciável;	22/07/2014	R\$ 666,00
194078	Switch 08 portas 10/100/1000;velocidade de 10/100/100Mbps;gerenciável;	22/07/2014	R\$ 666,00
194079	Switch 08 portas 10/100/1000;velocidade de 10/100/100Mbps;gerenciável;	22/07/2014	R\$ 666,00
194080	Switch 08 portas 10/100/1000;velocidade de 10/100/100Mbps;gerenciável;	22/07/2014	R\$ 666,00
194081	Switch 08 portas 10/100/1000;velocidade de 10/100/100Mbps;gerenciável;	22/07/2014	R\$ 666,00

PLANO ESTRATÉGICO E DIRETOR DE TECNOLOGIA DA INFORMAÇÃO E  
COMUNICAÇÃO – PEDTIC 2025-2027

194082	Switch 08 portas 10/100/1000;velocidade de 10/100/100Mbps;gerenciável;	22/07/2014	R\$ 666,00
194083	Switch 08 portas 10/100/1000;velocidade de 10/100/100Mbps;gerenciável;	22/07/2014	R\$ 666,00
194084	Switch 08 portas 10/100/1000;velocidade de 10/100/100Mbps;gerenciável;	22/07/2014	R\$ 666,00
194085	Switch 08 portas 10/100/1000;velocidade de 10/100/100Mbps;gerenciável;	22/07/2014	R\$ 666,00
194086	Switch 08 portas 10/100/1000;velocidade de 10/100/100Mbps;gerenciável;	22/07/2014	R\$ 666,00
194087	Switch 08 portas 10/100/1000;velocidade de 10/100/100Mbps;gerenciável;	22/07/2014	R\$ 666,00
194088	Switch 08 portas 10/100/1000;velocidade de 10/100/100Mbps;gerenciável;	22/07/2014	R\$ 666,00
194089	Switch 08 portas 10/100/1000;velocidade de 10/100/100Mbps;gerenciável;	22/07/2014	R\$ 666,00
194058	Switch 16 portas 10/100/1000;velocidade de 10/100/100Mbps;gerenciável;	22/07/2014	R\$ 971,00
194057	Switch 16 portas 10/100/1000;velocidade de 10/100/100Mbps;gerenciável;	22/07/2014	R\$ 971,00
194056	Switch 16 portas 10/100/1000;velocidade de 10/100/100Mbps;gerenciável;	22/07/2014	R\$ 971,00
194055	Switch 16 portas 10/100/1000;velocidade de 10/100/100Mbps;gerenciável;	22/07/2014	R\$ 971,00
194059	Switch 16 portas 10/100/1000;velocidade de 10/100/100Mbps;gerenciável;	22/07/2014	R\$ 971,00
194053	Switch 16 portas 10/100/1000;velocidade de 10/100/100Mbps;gerenciável;	22/07/2014	R\$ 971,00
194052	Switch 16 portas 10/100/1000;velocidade de 10/100/100Mbps;gerenciável;	22/07/2014	R\$ 971,00
194051	Switch 16 portas 10/100/1000;velocidade de 10/100/100Mbps;gerenciável;	22/07/2014	R\$ 971,00
194050	Switch 16 portas 10/100/1000;velocidade de 10/100/100Mbps;gerenciável;	22/07/2014	R\$ 971,00
194054	Switch 16 portas 10/100/1000;velocidade de 10/100/100Mbps;gerenciável;	22/07/2014	R\$ 971,00
194046	Switch 24 portas 10/100/1000; velocidade gigabit 10/100/100Mbps;gerenciável;	22/07/2014	R\$ 1.258,00
194047	Switch 24 portas 10/100/1000; velocidade gigabit 10/100/100Mbps;gerenciável;	22/07/2014	R\$ 1.258,00
194048	Switch 24 portas 10/100/1000; velocidade gigabit 10/100/100Mbps;gerenciável;	22/07/2014	R\$ 1.258,00
194049	Switch 24 portas 10/100/1000; velocidade gigabit 10/100/100Mbps;gerenciável;	22/07/2014	R\$ 1.258,00
194045	Switch 24 portas 10/100/1000; gerenciável;	22/07/2014	R\$ 1.258,00
194044	Switch 24 portas 10/100/1000; gerenciável;	22/07/2014	R\$ 1.258,00

PLANO ESTRATÉGICO E DIRETOR DE TECNOLOGIA DA INFORMAÇÃO E  
COMUNICAÇÃO – PEDTIC 2025-2027

194043	Switch 24 portas 10/100/1000; gerenciável;	22/07/2014	R\$ 1.258,00
194042	Switch 24 portas 10/100/1000; gerenciável;	22/07/2014	R\$ 1.258,00
194041	Switch 24 portas 10/100/1000; gerenciável;	22/07/2014	R\$ 1.258,00
194040	Switch 24 portas 10/100/1000; gerenciável;	22/07/2014	R\$ 1.258,00
194039	Switch 24 portas 10/100/1000; gerenciável;	22/07/2014	R\$ 1.258,00
194038	Switch 24 portas 10/100/1000; gerenciável;	22/07/2014	R\$ 1.258,00
194037	Switch 24 portas 10/100/1000; gerenciável;	22/07/2014	R\$ 1.258,00
194035	Switch 24 portas 10/100/1000; gerenciável;	22/07/2014	R\$ 1.258,00
194036	Switch 24 portas 10/100/1000;gerenciável;	22/07/2014	R\$ 1.258,00
193814	Tablet, Display: Multi-touch Widescreen; Tamanho display: 10.1"; Res. 1280x800P;	01/10/2013	R\$ 1.565,00
193815	Tablet, Display: Multi-touch Widescreen; Tamanho display: 10.1"; Res.1280x800P;	01/10/2013	R\$ 1.565,00
193816	Tablet, Display: Multi-touch Widescreen; Tamanho display: 10.1"; Res. 1280x800P;	01/10/2013	R\$ 1.565,00
193817	Tablet, Display: Multi-touch Widescreen; Tamanho display: 10.1"; Res. 1280x800P;	01/10/2013	R\$ 1.565,00
193818	Tablet, Display: Multi-touch Widescreen; Tamanho display: 10.1"; Res. 1280x800P;	01/10/2013	R\$ 1.565,00
193809	Tablet; display: 7", Resolução 1024x600P;	01/10/2013	R\$ 1.075,00
193810	Tablet; display: 7", Resolução 1024x600P;	01/10/2013	R\$ 1.075,00
193811	Tablet; display: 7", Resolução 1024x600P;	01/10/2013	R\$ 1.075,00
193812	Tablet; display: 7", Resolução 1024x600P;	01/10/2013	R\$ 1.075,00
193808	Tablet; display: 7", Resolução 1024x600P;	01/10/2013	R\$ 1.075,00
193807	Tablet; display: 7", Resolução 1024x600P;	01/10/2013	R\$ 1.075,00
193806	Tablet; display: 7", Resolução 1024x600P;	01/10/2013	R\$ 1.075,00
193813	Tablet; display: 7", Resolução 1024x600P;	01/10/2013	R\$ 1.075,00
193804	Tablet; display: 7", Resolução 1024x600P;	01/10/2013	R\$ 1.075,00
193805	Tablet; display: 7", Resolução 1024x600P;	01/10/2013	R\$ 1.075,00
154608	TECLADO PS2 ABNT2	27/08/2010	R\$ 38,80
154607	TECLADO PS2 ABNT2	27/08/2010	R\$ 38,80
154606	TECLADO PS2 ABNT2	27/08/2010	R\$ 38,80
154605	TECLADO PS2 ABNT2	27/08/2010	R\$ 38,80
154604	TECLADO PS2 ABNT2	27/08/2010	R\$ 38,80
154603	TECLADO PS2 ABNT2	27/08/2010	R\$ 38,80
154602	TECLADO PS2 ABNT2	27/08/2010	R\$ 38,80
154601	TECLADO PS2 ABNT2	27/08/2010	R\$ 38,80
154599	TECLADO PS2 ABNT2	27/08/2010	R\$ 38,80
154600	TECLADO PS2 ABNT2	27/08/2010	R\$ 38,80
161147	TECLADO USB	14/03/2011	R\$ 22,60
161146	TECLADO USB	14/03/2011	R\$ 22,60
161150	TECLADO USB	14/03/2011	R\$ 22,60
161151	TECLADO USB	14/03/2011	R\$ 22,60
161152	TECLADO USB	14/03/2011	R\$ 22,60
161153	TECLADO USB	14/03/2011	R\$ 22,60
161154	TECLADO USB	14/03/2011	R\$ 22,60

PLANO ESTRATÉGICO E DIRETOR DE TECNOLOGIA DA INFORMAÇÃO E  
COMUNICAÇÃO – PEDTIC 2025-2027

161155	TECLADO USB	14/03/2011	R\$ 22,60
161156	TECLADO USB	14/03/2011	R\$ 22,60
161157	TECLADO USB	14/03/2011	R\$ 22,60
161159	TECLADO USB	14/03/2011	R\$ 22,60
161160	TECLADO USB	14/03/2011	R\$ 22,60
161145	TECLADO USB	14/03/2011	R\$ 22,60
161141	TECLADO USB	14/03/2011	R\$ 22,60
161137	TECLADO USB	14/03/2011	R\$ 22,60
161135	TECLADO USB	14/03/2011	R\$ 22,60
161134	TECLADO USB	14/03/2011	R\$ 22,60
161133	TECLADO USB	14/03/2011	R\$ 22,60
161132	TECLADO USB	14/03/2011	R\$ 22,60
161131	TECLADO USB	14/03/2011	R\$ 22,60
161130	TECLADO USB	14/03/2011	R\$ 22,60
161129	TECLADO USB	14/03/2011	R\$ 22,60
161128	TECLADO USB	14/03/2011	R\$ 22,60
161127	TECLADO USB	14/03/2011	R\$ 22,60
161126	TECLADO USB	14/03/2011	R\$ 22,60
160476	TECLADO USB	14/03/2011	R\$ 40,00
161148	TECLADO USB	14/03/2011	R\$ 22,60
216109	Ultrabook Intel Core I5 1.90Ghz - 8 GB de RAM, 500GB de HD	01/07/2014	R\$ 4.633,00
216137	Ultrabook Intel Core I5 1.90Ghz - 8 GB de RAM, 500GB de HD	01/07/2014	R\$ 4.633,00
42672	UNIDADE ZIP DE BACKUP DE 100 MB	31/12/2002	R\$ 345,00
143266	WEBCAM	03/10/2008	R\$ 70,00
143267	WEBCAM	03/10/2008	R\$ 70,00
143280	WEBCAM	03/10/2008	R\$ 70,00
143268	WEBCAM	03/10/2008	R\$ 70,00
143269	WEBCAM	03/10/2008	R\$ 70,00
143270	WEBCAM	03/10/2008	R\$ 70,00
143271	WEBCAM	03/10/2008	R\$ 70,00
143272	WEBCAM	03/10/2008	R\$ 70,00
143273	WEBCAM	03/10/2008	R\$ 70,00
143274	WEBCAM	03/10/2008	R\$ 70,00
143275	WEBCAM	03/10/2008	R\$ 70,00
143276	WEBCAM	03/10/2008	R\$ 70,00
143277	WEBCAM	03/10/2008	R\$ 70,00
143278	WEBCAM	03/10/2008	R\$ 70,00
143279	WEBCAM	03/10/2008	R\$ 70,00
161655	WIRELLESS-G ACCESS POINT	09/11/2010	R\$ 330,00
161657	WIRELLESS-G ACCESS POINT	09/11/2010	R\$ 480,00
<b>Total (R\$)</b>			<b>R\$ 1.709.231,10</b>

### INVENTÁRIO DE SOFTWARES

Software	Versão da Licença	Quantidade
Windows Server	Windows 2008 R2 Ent	3
Windows Server	Windows 2012 R2 Ent	1
SQL Server	2012	1
Corel Draw	X5	3
Adobe Suite	CS5	1

Sistemas	Descrição
SIGA	Sistema Integrado de Gestão de Aquisições
SIGRH	Sistema Integrado de Gestão de Recursos Humanos
SIAFE-RIO	Sistema Integrado de Gestão Orçamentária, Financeira e Contábil
SGI	Sistema de Gestão Integrada, sistema disponibilizado pelo INMETRO para gestão de todo trabalho feito pelo IPEM-RJ, desde a parte administrativa até as fiscalizações.
INTRANET	Sistema utilizado internamente com disponibilização de comunicados, ramais, documentos úteis, atalhos e aniversariantes
PORTAL IPEM	Sistema voltado para atendimento ao público, com orientações sobre os serviços prestados pelo Órgão.
HELPDESK	Sistema para controle das solicitações para problemas técnicos relacionados com a TI

### PLANO DE GESTÃO DE PESSOAS TIC

Com a tecnologia cada vez mais presente nas empresas, a TIC hoje é uma área estratégica e tem um papel imprescindível para o aprimoramento dos procedimentos e serviços existentes no IPEM-RJ, por conta disso, faz-se necessário um investimento em recursos humanos para atender às demandas crescentes na área, tanto em forma de contratação quanto em capacitação.

### QUADRO FUNCIONÁRIOS DE TI

Funções	2025	
	Atual	Ideal
Superintendente de TIC	1	1
Analista de Infraestrutura	0	1
Analista de Banco de Dados e BI	0	1
Desenvolvedor	1	1
Suporte (TIC)	3	4
Assistente Administrativo	0	1
Estagiário	0	2
Total	5	11

### QUADRO GERAL DE FUNCIONÁRIOS

<b>Cargo</b>	<b>Regime</b>	<b>Nº de vagas existentes</b>	<b>Nº de vagas ocupadas</b>
Administrador	Efetivo	2	2
Advogado	Efetivo	6	4
Analista de Sistemas	Efetivo	2	1
Assistente Social	Efetivo	1	0
Bibliotecário	Efetivo	1	1
Psicólogo	Efetivo	1	0
Assistente Administrativo	Efetivo	54	42
Auxiliar Metrológico	Efetivo	98	82
Técnico de Qualidade	Efetivo	60	3
Técnico Contabilidade	Efetivo	4	0
Técnico Informática	Efetivo	15	10
Técnico Metrológico	Efetivo	88	32
Contador	Efetivo	2	2
Redator	Efetivo	2	1
Aux. De Serviços Gerais	Efetivo	5	2
Motorista	Efetivo	10	14
Telefonista	Efetivo	4	0
Auxiliar Administrativo	Efetivo	Cargo em extinção	11
Engenheiro	Efetivo	Cargo em extinção	2
Físico	Efetivo	Cargo em extinção	1
Mecânico	Efetivo	Cargo em extinção	2
Médico	Efetivo	Cargo em extinção	0
Vigilante	Efetivo	Cargo em extinção	5
ASSESSOR	Cargo em Comissão	11	11
ASSESSOR CHEFE	Cargo em Comissão	2	2
ASSESSOR DA PRESIDÊNCIA	Cargo em Comissão	9	9
ASSIST.LOGÍSTICA I	Cargo em Comissão	2	2
ASSIST.LOGÍSTICA II	Cargo em Comissão	6	6
ASSIST.LOGÍSTICA III	Cargo em Comissão	48	48
ASSISTENTE TÉCNICO	Cargo em Comissão	1	1
AUDITOR INTERNO	Cargo em Comissão	2	2
CHEFE DE GABINETE	Cargo em Comissão	1	1
DIRETORES	Cargo em Comissão	4	4
GERENTE DE ÁREA	Cargo em Comissão	20	20
GERENTE DE DIVISÃO	Cargo em Comissão	19	19
PRESIDENTE	Cargo em Comissão	1	1
SECRETÁRIA	Cargo em Comissão	5	5
SECRETÁRIA DIRETORIA	Cargo em Comissão	6	6
SECRETÁRIA PRESIDÊNCIA	Cargo em Comissão	2	2
SUPERINT. DE DEPARTAMENTO	Cargo em Comissão	16	16

PLANO ESTRATÉGICO E DIRETOR DE TECNOLOGIA DA INFORMAÇÃO E  
COMUNICAÇÃO – PEDTIC 2025-2027

SUPERINT.COBRANÇA	Cargo em Comissão	1	1
SUPERINTENDENTE DE REGIONAL	Cargo em Comissão	16	16
TOTAL:		527	389

## PLANO DE CAPACITAÇÃO PROFISSIONAL

Esse plano de Capacitação tem por objetivo manter os profissionais de TIC atualizados sobre toda as constantes mudanças da tecnologia da Informação.

Capacitação	Nº de Participantes	Custo Total Estimado
Curso Windows Server 2019	04	R\$ 30.000,00
Curso Governança e Compliance	01	R\$ 5.000,00
Curso de Segurança Cibernética	02	R\$ 20.000,00

## PLANO DE CONTRATAÇÃO

Será verificado pela direção da Autarquia a real necessidade das contratações sugeridas por este PEDTIC levando em consideração o inventário das necessidades e o esforço necessário para atendê-lo.

## CONCLUSÃO

O presente documento propõe no IPEM-RJ, um planejamento das ações de TIC visando as necessidades das áreas de negócio, na elaboração deste, procurou-se enquadrar as necessidades de tecnologia da informação e Comunicação à disponibilidade de recursos orçamentários e humanos, tendo como norte a estratégia do IPEM para o próximo biênio.

O sucesso deste PEDTIC está diretamente ligado à participação da alta gestão. Além disso, é de extrema necessidade que o mesmo seja continuamente monitorado em sua execução de forma a cumprir com os prazos acordados, através das revisões previstas neste Plano Estratégico e Diretor.

Com a inclusão crescente da tecnologia dentro das estratégias de negócio, o profissional de TIC precisa manter-se em constante atualização para melhor atender aos interesses da organização. Os Órgãos Públicos por terem em seu quadro de funcionários servidores estáveis, deve atentar-se para mantê-los atualizados e produtivos.